

## ОПИСАНИЕ МЕСТОПОЛОЖЕНИЯ ГРАНИЦ

Граница пгт Богородское

(наименование объекта, местоположение границ которого описано (далее - объект))

### Раздел 1

#### Сведения об объекте

Сведения об объекте		
№ п/п	Характеристики объекта	Описание характеристик
1	2	3
1	Местоположение объекта	Кировская область, Богородский муниципальный округ
2	Площадь объекта +/- величина погрешности определения площади (Р+/- Дельта Р)	5322659 кв.м ± 4672 кв.м
3	Иные характеристики объекта	—

## Раздел 2

Сведения о местоположении границ объекта					
1. Система координат <u>МСК-43, зона 2 (04)</u>					
2. Сведения о характерных точках границ объекта					
Обозначение характерных точек границ	Координаты, м		Метод определения координат характерной точки	Средняя квадратическая погрешность положения характерной точки (M <sub>i</sub> ), м	Описание обозначения точки на местности (при наличии)
	X	Y			
1	2	3	4	5	6
1	499554.69	2262401.87	Картометрический метод	1.00	–
2	499410.40	2262494.70	Картометрический метод	1.00	–
3	499439.59	2262590.15	Картометрический метод	1.00	–
4	498887.20	2262834.10	Картометрический метод	1.00	–
5	498799.25	2263021.42	Картометрический метод	1.00	–
6	498674.60	2263156.24	Иное описание	0.10	–
7	498670.66	2263160.47	Иное описание	0.10	–
8	498540.86	2263074.37	Иное описание	0.10	–
9	498527.44	2263090.39	Иное описание	0.10	–
10	498447.15	2263186.17	Картометрический метод	1.00	–
11	498403.80	2263160.40	Картометрический метод	1.00	–
12	498351.87	2263230.49	Картометрический метод	1.00	–
13	498305.14	2263206.51	Картометрический метод	1.00	–
14	498285.76	2263249.75	Картометрический метод	1.00	–
15	498128.50	2263206.20	Картометрический метод	1.00	–
16	498118.27	2263119.85	Картометрический метод	1.00	–
17	497926.20	2263190.80	Картометрический метод	1.00	–
18	497873.14	2263069.30	Картометрический метод	1.00	–
19	497821.82	2263063.12	Картометрический метод	1.00	–
20	497803.00	2263051.30	Картометрический метод	1.00	–
21	497661.30	2263124.90	Картометрический метод	1.00	–
22	497648.00	2263153.00	Картометрический метод	1.00	–
23	497647.03	2263351.63	Картометрический метод	1.00	–
24	497360.04	2263454.00	Иное описание	0.50	–
25	497349.89	2263457.45	Иное описание	0.50	–
26	497345.48	2263468.22	Иное описание	0.50	–
27	497336.10	2263491.17	Иное описание	0.30	–
28	497328.63	2263509.42	Иное описание	0.30	–
29	497318.14	2263535.05	Иное описание	0.30	–
30	497311.43	2263535.12	Иное описание	0.30	–
31	497263.05	2263535.23	Картометрический метод	1.00	–
32	496755.54	2263732.11	Картометрический метод	1.00	–
33	496680.88	2263608.01	Картометрический метод	1.00	–
34	496625.99	2263595.89	Картометрический метод	1.00	–
35	496658.17	2263503.75	Картометрический метод	1.00	–
36	496979.30	2263277.40	Картометрический метод	1.00	–
37	496714.71	2262501.51	Картометрический метод	1.00	–
38	496808.45	2262486.84	Картометрический метод	1.00	–
39	496813.60	2262210.10	Картометрический метод	1.00	–
40	496826.25	2261915.51	Картометрический метод	1.00	–
41	497101.70	2261714.43	Картометрический метод	1.00	–
42	496869.30	2261506.40	Картометрический метод	1.00	–
43	496780.74	2261385.28	Картометрический метод	1.00	–
44	496674.40	2261201.60	Картометрический метод	1.00	–
45	496712.94	2261107.81	Иное описание	0.10	–
46	496713.79	2261081.85	Иное описание	0.10	–
47	496710.56	2261067.71	Иное описание	0.10	–
48	496733.40	2260985.00	Картометрический метод	1.00	–
49	496705.80	2260794.90	Картометрический метод	1.00	–
50	496703.42	2260711.86	Картометрический метод	1.00	–

51	496702.80	2260690.09	Иное описание	0.10	–
52	496699.55	2260575.41	Иное описание	0.10	–
53	496698.72	2260546.10	Иное описание	0.10	–
54	496698.20	2260527.89	Иное описание	0.10	–
55	496696.30	2260459.90	Иное описание	0.10	–
56	496691.63	2260430.99	Иное описание	0.10	–
57	496815.40	2260400.20	Картометрический метод	1.00	–
58	496924.85	2260336.26	Картометрический метод	1.00	–
59	496831.90	2260267.10	Картометрический метод	1.00	–
60	496431.00	2259931.20	Картометрический метод	1.00	–
61	496565.50	2259812.60	Картометрический метод	1.00	–
62	496823.70	2259984.50	Картометрический метод	1.00	–
63	496932.50	2259970.60	Картометрический метод	1.00	–
64	497042.00	2260103.40	Картометрический метод	1.00	–
65	497143.54	2260165.43	Картометрический метод	1.00	–
66	497285.37	2260445.71	Картометрический метод	1.00	–
67	497534.78	2260634.29	Картометрический метод	1.00	–
68	497662.85	2260526.85	Картометрический метод	1.00	–
69	497710.55	2260544.48	Иное описание	0.10	–
70	497718.87	2260547.20	Иное описание	0.10	–
71	497727.18	2260549.92	Иное описание	0.10	–
72	497934.57	2260638.57	Картометрический метод	1.00	–
73	497887.23	2260901.46	Картометрический метод	1.00	–
74	497944.87	2260918.62	Картометрический метод	1.00	–
75	498275.83	2260951.89	Картометрический метод	1.00	–
76	498256.55	2261194.49	Картометрический метод	1.00	–
77	498207.20	2261348.50	Картометрический метод	1.00	–
78	498263.96	2261461.19	Иное описание	0.30	–
79	498269.81	2261472.82	Иное описание	0.30	–
80	498272.96	2261479.07	Иное описание	0.30	–
81	498276.10	2261485.33	Иное описание	0.30	–
82	498281.95	2261496.97	Иное описание	0.30	–
83	498485.05	2261886.55	Картометрический метод	1.00	–
84	498391.21	2262143.91	Картометрический метод	1.00	–
85	498684.32	2262064.13	Картометрический метод	1.00	–
86	498938.90	2261960.90	Картометрический метод	1.00	–
87	499287.07	2262244.77	Картометрический метод	1.00	–
88	499491.38	2262150.56	Картометрический метод	1.00	–
1	499554.69	2262401.87	Картометрический метод	1.00	–

### 3. Сведения о характерных точках части (частей) границы объекта

Обозначение характерных точек части границы	Координаты, м		Метод определения координат характерной точки	Средняя квадратическая погрешность положения характерной точки ( $M_i$ ), м	Описание обозначения точки на местности (при наличии)
	X	Y			
1	2	3	4	5	6
–	–	–	–	–	–

Текстовое описание местоположения границ объекта

Прохождение границы		Описание прохождения границы
от точки	до точки	
1	2	3
-	-	-



План границ объекта



Масштаб 1:7500

Используемые условные знаки и обозначения:

- 1 Характерная точка границы объекта
- Граница объекта



(А.В. Арлаков) Дата 01.10.2020



# ОПИСАНИЕ МЕСТОПОЛОЖЕНИЯ ГРАНИЦ

Граница д. Бошары

(наименование объекта, местоположение границ которого описано (далее - объект))

## Раздел 1

Сведения об объекте

Сведения об объекте		
№ п/п	Характеристики объекта	Описание характеристик
1	2	3
1	Местоположение объекта	Кировская область, Богородский муниципальный округ
2	Площадь объекта +/- величина погрешности определения площади (Р+/- Дельта Р)	180997 кв.м ± 875 кв.м
3	Иные характеристики объекта	—

## Раздел 2

Сведения о местоположении границ объекта					
1. Система координат <u>МСК-43, зона 2 (04)</u>					
2. Сведения о характерных точках границ объекта					
Обозначение характерных точек границ	Координаты, м		Метод определения координат характерной точки	Средняя квадратическая погрешность положения характерной точки ( $M_i$ ), м	Описание обозначения точки на местности (при наличии)
	X	Y			
1	2	3	4	5	6
1	517742.80	2252576.33	Картометрический метод	1.00	–
2	517354.44	2252488.36	Картометрический метод	1.00	–
3	517280.35	2252763.86	Картометрический метод	1.00	–
4	517179.80	2252813.40	Картометрический метод	1.00	–
5	517106.91	2252792.99	Картометрический метод	1.00	–
6	517070.09	2252761.55	Иное описание	0.10	–
7	517057.71	2252750.52	Иное описание	0.10	–
8	517036.11	2252730.87	Картометрический метод	1.00	–
9	517190.60	2252310.20	Картометрический метод	1.00	–
10	517217.00	2252279.00	Картометрический метод	1.00	–
11	517348.31	2252298.31	Картометрический метод	1.00	–
12	517644.69	2252385.10	Картометрический метод	1.00	–
13	517689.83	2252419.30	Картометрический метод	1.00	–
14	517707.47	2252403.49	Картометрический метод	1.00	–
15	517783.06	2252425.62	Картометрический метод	1.00	–
1	517742.80	2252576.33	Картометрический метод	1.00	–
3. Сведения о характерных точках части (частей) границы объекта					
Обозначение характерных точек части границы	Координаты, м		Метод определения координат характерной точки	Средняя квадратическая погрешность положения характерной точки ( $M_i$ ), м	Описание обозначения точки на местности (при наличии)
	X	Y			
1	2	3	4	5	6
–	–	–	–	–	–

Текстовое описание местоположения границ объекта

Прохождение границы		Описание прохождения границы
от точки	до точки	
1	2	3
-	-	-



Масштаб 1:6000

Используемые условные знаки и обозначения:

• 1 Характерная точка границы объекта

— Граница объекта



(А.В. Арлаков) Дата 01.10.2020

## ОПИСАНИЕ МЕСТОПОЛОЖЕНИЯ ГРАНИЦ

Граница д. Ворсик

(наименование объекта, местоположение границ которого описано (далее - объект))

### Раздел 1

Сведения об объекте

Сведения об объекте		
№ п/п	Характеристики объекта	Описание характеристик
1	2	3
1	Местоположение объекта	Кировская область, Богородский муниципальный округ
2	Площадь объекта +/- величина погрешности определения площади (Р+/- Дельта Р)	339860 кв.м ± 6149 кв.м
3	Иные характеристики объекта	—

## Раздел 2

Сведения о местоположении границ объекта					
1. Система координат <u>МСК-43, зона 2 (04)</u>					
2. Сведения о характерных точках границ объекта					
Обозначение характерных точек границ	Координаты, м		Метод определения координат характерной точки	Средняя квадратическая погрешность положения характерной точки (M <sub>i</sub> ), м	Описание обозначения точки на местности (при наличии)
	X	Y			
1	2	3	4	5	6
1	498871.80	2253101.60	Картометрический метод	1.00	—
2	498655.55	2253244.63	Картометрический метод	1.00	—
3	498619.24	2253315.72	Картометрический метод	1.00	—
4	498579.88	2253278.68	Картометрический метод	1.00	—
5	498567.02	2253214.37	Картометрический метод	1.00	—
6	498555.45	2253201.14	Картометрический метод	1.00	—
7	498522.37	2253201.14	Картометрический метод	1.00	—
8	498502.53	2253179.65	Картометрический метод	1.00	—
9	498498.60	2253165.89	Иное описание	5.00	—
10	498504.10	2253152.40	Иное описание	5.00	—
11	498529.30	2253130.30	Иное описание	5.00	—
12	498568.04	2253127.20	Картометрический метод	1.00	—
13	498575.31	2253109.21	Картометрический метод	1.00	—
14	498567.01	2253088.81	Картометрический метод	1.00	—
15	498606.78	2253038.31	Картометрический метод	1.00	—
16	498605.40	2253003.72	Картометрический метод	1.00	—
17	498599.17	2252993.69	Картометрический метод	1.00	—
18	498586.37	2252991.27	Картометрический метод	1.00	—
19	498553.17	2253036.58	Картометрический метод	1.00	—
20	498538.64	2253034.50	Картометрический метод	1.00	—
21	498531.03	2253016.86	Картометрический метод	1.00	—
22	498560.09	2252961.52	Картометрический метод	1.00	—
23	498547.98	2252931.78	Картометрический метод	1.00	—
24	498517.20	2252924.17	Картометрический метод	1.00	—
25	498508.21	2252911.72	Картометрический метод	1.00	—
26	498490.91	2252907.91	Картометрический метод	1.00	—
27	498472.23	2252870.90	Картометрический метод	1.00	—
28	498460.47	2252867.44	Картометрический метод	1.00	—
29	498468.77	2252833.55	Картометрический метод	1.00	—
30	498461.16	2252817.98	Картометрический метод	1.00	—
31	498473.62	2252805.53	Картометрический метод	1.00	—
32	498471.19	2252793.08	Картометрический метод	1.00	—
33	498449.41	2252784.78	Картометрический метод	1.00	—
34	498427.27	2252759.71	Картометрический метод	1.00	—
35	498422.95	2252747.08	Картометрический метод	1.00	—
36	498426.23	2252732.21	Картометрический метод	1.00	—
37	498413.78	2252708.34	Картометрический метод	1.00	—
38	498421.05	2252677.22	Картометрический метод	1.00	—
39	498410.32	2252665.46	Картометрический метод	1.00	—
40	498378.51	2252671.98	Картометрический метод	1.00	—
41	498332.85	2252655.08	Картометрический метод	1.00	—
42	498317.28	2252632.94	Картометрический метод	1.00	—
43	498310.71	2252604.58	Картометрический метод	1.00	—
44	498341.15	2252564.11	Картометрический метод	1.00	—
45	498328.01	2252553.39	Картометрический метод	1.00	—
46	498298.61	2252572.41	Картометрический метод	1.00	—
47	498278.20	2252562.73	Картометрический метод	1.00	—
48	498269.90	2252543.36	Картометрический метод	1.00	—
49	498278.89	2252519.49	Картометрический метод	1.00	—
50	498276.82	2252487.67	Картометрический метод	1.00	—



51	498238.42	2252465.54	Картометрический метод	1.00	–
52	498241.53	2252448.94	Картометрический метод	1.00	–
53	498236.00	2252430.95	Картометрический метод	1.00	–
54	498199.63	2252417.46	Картометрический метод	1.00	–
55	498170.11	2252420.35	Картометрический метод	1.00	–
56	498152.75	2252415.72	Картометрический метод	1.00	–
57	498147.80	2252399.13	Картометрический метод	1.00	–
58	498152.80	2252381.90	Картометрический метод	1.00	–
59	498133.07	2252323.12	Картометрический метод	1.00	–
60	498116.86	2252312.12	Картометрический метод	1.00	–
61	498118.02	2252291.29	Картометрический метод	1.00	–
62	498137.07	2252275.10	Картометрический метод	1.00	–
63	498116.94	2252191.56	Иное описание	5.00	–
64	498146.04	2252180.31	Иное описание	5.00	–
65	498172.01	2252178.80	Картометрический метод	1.00	–
66	498218.15	2252141.38	Картометрический метод	1.00	–
67	498225.67	2252111.29	Картометрический метод	1.00	–
68	498305.20	2252145.10	Картометрический метод	1.00	–
69	498454.80	2252275.10	Картометрический метод	1.00	–
70	498578.12	2252471.39	Картометрический метод	1.00	–
71	498671.88	2252555.89	Картометрический метод	1.00	–
72	498767.96	2252597.56	Картометрический метод	1.00	–
73	498788.80	2252618.40	Картометрический метод	1.00	–
74	498769.12	2252724.89	Картометрический метод	1.00	–
75	498747.90	2252799.83	Картометрический метод	1.00	–
76	498697.40	2252894.25	Картометрический метод	1.00	–
77	498781.92	2252893.09	Иное описание	0.10	–
78	498793.52	2252915.39	Иное описание	0.10	–
1	498871.80	2253101.60	Картометрический метод	1.00	–

### 3. Сведения о характерных точках части (частей) границы объекта

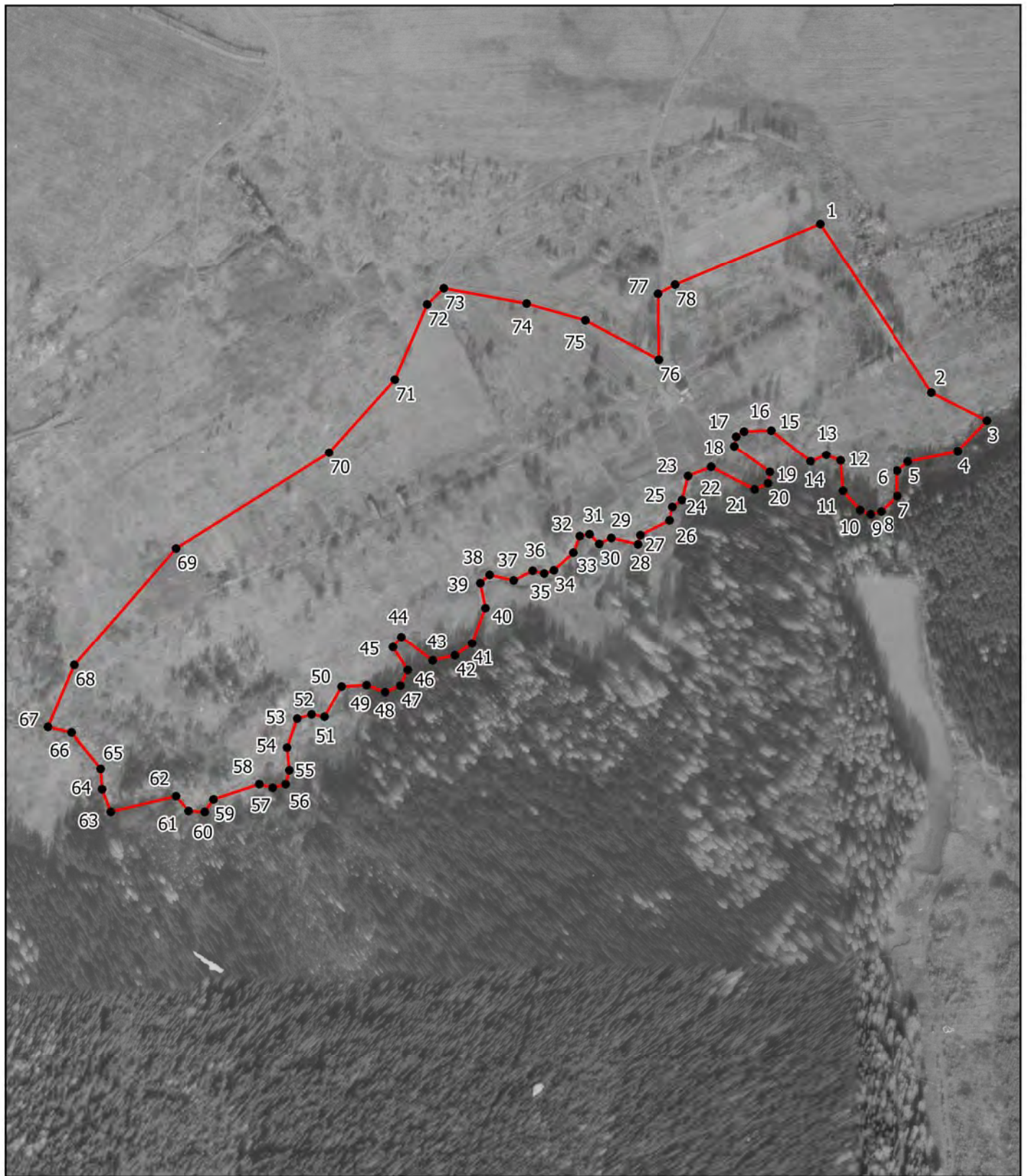
Обозначение характерных точек части границы	Координаты, м		Метод определения координат характерной точки	Средняя квадратическая погрешность положения характерной точки (M <sub>i</sub> ), м	Описание обозначения точки на местности (при наличии)
	X	Y			
1	2	3	4	5	6
–	–	–	–	–	–



Текстовое описание местоположения границ объекта

Прохождение границы		Описание прохождения границы
от точки	до точки	
1	2	3
-	-	-

План границ объекта



Масштаб 1:7000

Используемые условные знаки и обозначения:

• 1 Характерная точка границы объекта

— Граница объекта



(А.В. Арлаков) Дата 01.10.2020

# ОПИСАНИЕ МЕСТОПОЛОЖЕНИЯ ГРАНИЦ

Граница д. Лаптево

(наименование объекта, местоположение границ которого описано (далее - объект))

## Раздел 1

### Сведения об объекте

Сведения об объекте		
№ п/п	Характеристики объекта	Описание характеристик
1	2	3
1	Местоположение объекта	Кировская область, Богородский муниципальный округ
2	Площадь объекта +/- величина погрешности определения площади (Р+/- Дельта Р)	171392 кв.м ± 4160 кв.м
3	Иные характеристики объекта	—

## Раздел 2

Сведения о местоположении границ объекта					
1. Система координат <u>МСК-43, зона 2 (04)</u>					
2. Сведения о характерных точках границ объекта					
Обозначение характерных точек границ	Координаты, м		Метод определения координат характерной точки	Средняя квадратическая погрешность положения характерной точки ( $M_i$ ), м	Описание обозначения точки на местности (при наличии)
	X	Y			
1	2	3	4	5	6
1	499130.15	2248519.11	Картометрический метод	5.00	–
2	499243.59	2248292.23	Картометрический метод	5.00	–
3	499664.20	2248570.53	Иное описание	0.10	–
4	499699.06	2248600.60	Иное описание	0.10	–
5	499821.21	2248762.20	Картометрический метод	5.00	–
6	499731.74	2248871.52	Иное описание	2.50	–
7	499706.90	2248893.94	Иное описание	2.50	–
1	499130.15	2248519.11	Картометрический метод	5.00	–
3. Сведения о характерных точках части (частей) границы объекта					
Обозначение характерных точек части границы	Координаты, м		Метод определения координат характерной точки	Средняя квадратическая погрешность положения характерной точки ( $M_i$ ), м	Описание обозначения точки на местности (при наличии)
	X	Y			
1	2	3	4	5	6
–	–	–	–	–	–

Текстовое описание местоположения границ объекта

Прохождение границы		Описание прохождения границы
от точки	до точки	
1	2	3
-	-	-





Масштаб 1:7000

Используемые условные знаки и обозначения:

● 1 Характерная точка границы объекта

— Граница объекта



(А.В. Арлаков) Дата 01.10.2020

# ОПИСАНИЕ МЕСТОПОЛОЖЕНИЯ ГРАНИЦ

Граница д. Митроки

(наименование объекта, местоположение границ которого описано (далее - объект))

## Раздел 1

Сведения об объекте

Сведения об объекте		
№ п/п	Характеристики объекта	Описание характеристик
1	2	3
1	Местоположение объекта	Кировская область, Богородский муниципальный округ
2	Площадь объекта +/- величина погрешности определения площади (Р+/- Дельта Р)	449975 кв.м ± 4056 кв.м
3	Иные характеристики объекта	—

## Раздел 2

Сведения о местоположении границ объекта					
1. Система координат <u>МСК-43, зона 2 (04)</u>					
2. Сведения о характерных точках границ объекта					
Обозначение характерных точек границ	Координаты, м		Метод определения координат характерной точки	Средняя квадратическая погрешность положения характерной точки (M <sub>i</sub> ), м	Описание обозначения точки на местности (при наличии)
	X	Y			
1	2	3	4	5	6
1	521319.99	2281361.99	Иное описание	2.50	—
2	521398.73	2281345.96	Иное описание	2.50	—
3	521406.55	2281378.42	Картометрический метод	1.00	—
4	521245.30	2281417.30	Картометрический метод	1.00	—
5	521246.30	2281466.10	Картометрический метод	1.00	—
6	521270.70	2281488.60	Картометрический метод	1.00	—
7	521383.08	2281496.40	Картометрический метод	1.00	—
8	521430.88	2281677.92	Картометрический метод	1.00	—
9	521401.45	2281692.05	Картометрический метод	1.00	—
10	521346.59	2281746.67	Картометрический метод	1.00	—
11	521321.87	2281755.15	Картометрический метод	1.00	—
12	521307.04	2281745.73	Картометрический метод	1.00	—
13	521259.95	2281677.45	Картометрический метод	1.00	—
14	521214.28	2281645.20	Картометрический метод	1.00	—
15	521132.11	2281638.84	Картометрический метод	1.00	—
16	521018.39	2281642.84	Картометрический метод	1.00	—
17	520949.64	2281641.90	Картометрический метод	1.00	—
18	520751.17	2281708.41	Картометрический метод	1.00	—
19	520651.35	2281680.28	Картометрический метод	1.00	—
20	520586.13	2281677.92	Картометрический метод	1.00	—
21	520506.55	2281702.17	Картометрический метод	1.00	—
22	520437.10	2281748.79	Картометрический метод	1.00	—
23	520353.75	2281858.51	Картометрический метод	1.00	—
24	520306.67	2281787.64	Картометрический метод	1.00	—
25	520294.19	2281792.58	Картометрический метод	1.00	—
26	520286.42	2281778.93	Картометрический метод	1.00	—
27	520224.14	2281806.25	Иное описание	2.50	—
28	520168.52	2281832.72	Иное описание	2.50	—
29	520126.05	2281852.93	Иное описание	2.50	—
30	520080.92	2281874.40	Иное описание	2.50	—
31	520050.01	2281889.11	Иное описание	2.50	—
32	520037.54	2281873.24	Иное описание	2.50	—
33	519993.56	2281889.77	Иное описание	2.50	—
34	519954.39	2281820.62	Иное описание	2.50	—
35	519926.35	2281826.09	Иное описание	2.50	—
36	519913.69	2281788.74	Иное описание	2.50	—
37	519944.29	2281779.03	Иное описание	2.50	—
38	519944.31	2281761.83	Иное описание	2.50	—
39	519944.46	2281630.98	Иное описание	2.50	—
40	519976.54	2281615.13	Иное описание	2.50	—
41	520017.66	2281594.82	Иное описание	2.50	—
42	520059.84	2281573.98	Иное описание	2.50	—
43	520103.60	2281552.36	Иное описание	2.50	—
44	520144.20	2281532.30	Иное описание	2.50	—
45	520189.41	2281514.58	Иное описание	2.50	—
46	520360.60	2281441.00	Картометрический метод	1.00	—
47	520372.00	2281471.50	Картометрический метод	1.00	—
48	520430.40	2281456.40	Картометрический метод	1.00	—
49	520467.00	2281560.67	Картометрический метод	1.00	—
50	520493.01	2281550.67	Картометрический метод	1.00	—



51	520480.20	2281468.10	Картометрический метод	1.00	–
52	520544.70	2281391.90	Картометрический метод	1.00	–
53	520771.72	2281319.01	Иное описание	2.50	–
54	520804.64	2281311.38	Иное описание	2.50	–
55	520853.40	2281304.75	Иное описание	2.50	–
56	520960.85	2281290.14	Иное описание	2.50	–
57	521053.66	2281320.90	Иное описание	2.50	–
58	521085.26	2281395.35	Иное описание	2.50	–
1	521319.99	2281361.99	Иное описание	2.50	–

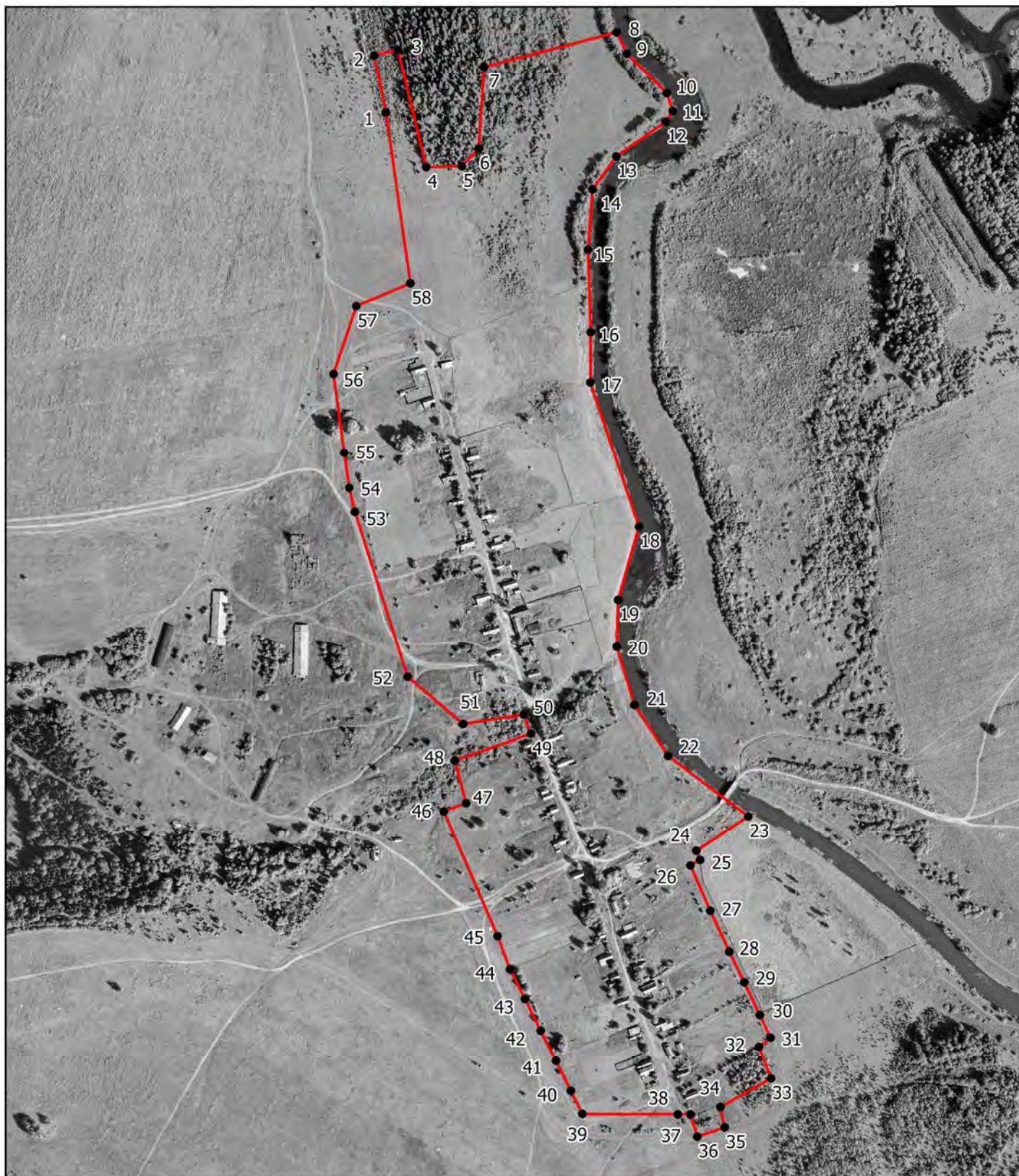
3. Сведения о характерных точках части (частей) границы объекта

Обозначение характерных точек части границы	Координаты, м		Метод определения координат характерной точки	Средняя квадратическая погрешность положения характерной точки (M <sub>i</sub> ), м	Описание обозначения точки на местности (при наличии)
	X	Y			
1	2	3	4	5	6
–	–	–	–	–	–

Текстовое описание местоположения границ объекта

Прохождение границы		Описание прохождения границы
от точки	до точки	
1	2	3
-	-	-

План границ объекта



Масштаб 1:7500

Используемые условные знаки и обозначения:

• 1 Характерная точка границы объекта

— Граница объекта



(А.В. Арлаков) Дата 01.10.2020

# ОПИСАНИЕ МЕСТОПОЛОЖЕНИЯ ГРАНИЦ

Граница д. Мухачи

(наименование объекта, местоположение границ которого описано (далее - объект))

## Раздел 1

Сведения об объекте

Сведения об объекте		
№ п/п	Характеристики объекта	Описание характеристик
1	2	3
1	Местоположение объекта	Кировская область, Богородский муниципальный округ
2	Площадь объекта +/- величина погрешности определения площади (Р+/- Дельта Р)	341115 кв.м ± 8251 кв.м
3	Иные характеристики объекта	—

## Раздел 2

Сведения о местоположении границ объекта					
1. Система координат <u>МСК-43, зона 2 (04)</u>					
2. Сведения о характерных точках границ объекта					
Обозначение характерных точек границ	Координаты, м		Метод определения координат характерной точки	Средняя квадратическая погрешность положения характерной точки (M <sub>i</sub> ), м	Описание обозначения точки на местности (при наличии)
	X	Y			
1	2	3	4	5	6
1	503380.74	2259011.63	Картометрический метод	1.00	–
2	503144.37	2259074.82	Картометрический метод	1.00	–
3	502896.58	2259192.77	Иное описание	0.10	–
4	502821.63	2259223.29	Иное описание	0.10	–
5	502778.36	2259229.72	Иное описание	0.10	–
6	502598.82	2259247.08	Картометрический метод	1.00	–
7	502574.30	2259148.97	Иное описание	0.30	–
8	502570.12	2259136.45	Иное описание	0.30	–
9	502567.89	2259129.81	Иное описание	0.30	–
10	502564.77	2259122.45	Иное описание	0.50	–
11	502560.55	2259111.13	Иное описание	0.50	–
12	502548.31	2259076.42	Картометрический метод	1.00	–
13	502693.14	2259028.19	Картометрический метод	1.00	–
14	502615.45	2258927.38	Картометрический метод	1.00	–
15	502671.25	2258819.26	Картометрический метод	1.00	–
16	502465.89	2258645.49	Иное описание	7.00	–
17	502606.09	2258493.68	Иное описание	7.00	–
18	502721.29	2258564.23	Иное описание	7.00	–
19	502996.60	2258769.82	Картометрический метод	1.00	–
20	503058.36	2258758.88	Картометрический метод	1.00	–
21	503234.16	2258832.21	Картометрический метод	1.00	–
22	503350.01	2258838.68	Иное описание	0.30	–
23	503355.32	2258851.07	Иное описание	0.30	–
24	503358.11	2258857.58	Иное описание	0.30	–
25	503361.34	2258865.16	Иное описание	0.30	–
26	503366.19	2258876.50	Иное описание	0.30	–
1	503380.74	2259011.63	Картометрический метод	1.00	–
3. Сведения о характерных точках части (частей) границы объекта					
Обозначение характерных точек части границы	Координаты, м		Метод определения координат характерной точки	Средняя квадратическая погрешность положения характерной точки (M <sub>i</sub> ), м	Описание обозначения точки на местности (при наличии)
	X	Y			
1	2	3	4	5	6
–	–	–	–	–	–

Текстовое описание местоположения границ объекта

Прохождение границы		Описание прохождения границы
от точки	до точки	
1	2	3
-	-	-



План границ объекта



Масштаб 1:7000

Используемые условные знаки и обозначения:

● 1 Характерная точка границы объекта

— Граница объекта



(А.В. Арлаков) Дата 01.10.2020

# ОПИСАНИЕ МЕСТОПОЛОЖЕНИЯ ГРАНИЦ

Граница д. Рябины

(наименование объекта, местоположение границ которого описано (далее - объект))

## Раздел 1

### Сведения об объекте

Сведения об объекте		
№ п/п	Характеристики объекта	Описание характеристик
1	2	3
1	Местоположение объекта	Кировская область, Богородский муниципальный округ
2	Площадь объекта +/- величина погрешности определения площади (Р+/- Дельта Р)	209831 кв.м ± 6879 кв.м
3	Иные характеристики объекта	—



## Раздел 2

Сведения о местоположении границ объекта					
1. Система координат <u>МСК-43, зона 2 (04)</u>					
2. Сведения о характерных точках границ объекта					
Обозначение характерных точек границ	Координаты, м		Метод определения координат характерной точки	Средняя квадратическая погрешность положения характерной точки (M <sub>i</sub> ), м	Описание обозначения точки на местности (при наличии)
	X	Y			
1	2	3	4	5	6
1	503016.69	2264964.30	Иное описание	7.00	–
2	502924.08	2265029.12	Иное описание	7.00	–
3	502894.97	2265043.67	Иное описание	7.00	–
4	502877.78	2265033.09	Иное описание	7.00	–
5	502788.91	2265050.73	Иное описание	7.00	–
6	502714.52	2264967.74	Картометрический метод	1.00	–
7	502518.84	2265017.19	Картометрический метод	1.00	–
8	502382.80	2264856.50	Картометрический метод	1.00	–
9	502342.40	2264644.10	Картометрический метод	1.00	–
10	502591.65	2264624.76	Иное описание	0.10	–
11	502614.97	2264624.02	Иное описание	0.10	–
12	502619.09	2264746.23	Картометрический метод	1.00	–
13	503074.60	2264666.90	Картометрический метод	1.00	–
1	503016.69	2264964.30	Иное описание	7.00	–
3. Сведения о характерных точках части (частей) границы объекта					
Обозначение характерных точек части границы	Координаты, м		Метод определения координат характерной точки	Средняя квадратическая погрешность положения характерной точки (M <sub>i</sub> ), м	Описание обозначения точки на местности (при наличии)
	X	Y			
1	2	3	4	5	6
–	–	–	–	–	–

Текстовое описание местоположения границ объекта

Прохождение границы		Описание прохождения границы
от точки	до точки	
1	2	3
-	-	-



Масштаб 1:7000

Используемые условные знаки и обозначения:

● 1 Характерная точка границы объекта

— Граница объекта



(А.В. Арлаков) Дата 01.10.2020

## ОПИСАНИЕ МЕСТОПОЛОЖЕНИЯ ГРАНИЦ

Граница д. Сарапулы

(наименование объекта, местоположение границ которого описано (далее - объект))

### Раздел 1

#### Сведения об объекте

Сведения об объекте		
№ п/п	Характеристики объекта	Описание характеристик
1	2	3
1	Местоположение объекта	Кировская область, Богородский муниципальный округ
2	Площадь объекта +/- величина погрешности определения площади (Р+/- Дельта Р)	157893 кв.м ± 5601 кв.м
3	Иные характеристики объекта	—

## Раздел 2

Сведения о местоположении границ объекта					
1. Система координат <u>МСК-43, зона 2 (04)</u>					
2. Сведения о характерных точках границ объекта					
Обозначение характерных точек границ	Координаты, м		Метод определения координат характерной точки	Средняя квадратическая погрешность положения характерной точки (M <sub>i</sub> ), м	Описание обозначения точки на местности (при наличии)
	X	Y			
1	2	3	4	5	6
1	501018.19	2259789.88	Иное описание	7.00	–
2	500533.44	2260058.42	Иное описание	7.00	–
3	500402.47	2259809.89	Картометрический метод	1.00	–
4	500872.10	2259534.54	Иное описание	7.00	–
1	501018.19	2259789.88	Иное описание	7.00	–
3. Сведения о характерных точках части (частей) границы объекта					
Обозначение характерных точек части границы	Координаты, м		Метод определения координат характерной точки	Средняя квадратическая погрешность положения характерной точки (M <sub>i</sub> ), м	Описание обозначения точки на местности (при наличии)
	X	Y			
1	2	3	4	5	6
–	–	–	–	–	–

Текстовое описание местоположения границ объекта

Прохождение границы		Описание прохождения границы
от точки	до точки	
1	2	3
-	-	-





Масштаб 1:7000

Используемые условные знаки и обозначения:

● 1 Характерная точка границы объекта

— Граница объекта



(А.В. Арлаков) Дата 01.10.2020

# ОПИСАНИЕ МЕСТОПОЛОЖЕНИЯ ГРАНИЦ

Граница д. Таранки

(наименование объекта, местоположение границ которого описано (далее - объект))

## Раздел 1

### Сведения об объекте

Сведения об объекте		
№ п/п	Характеристики объекта	Описание характеристик
1	2	3
1	Местоположение объекта	Кировская область, Богородский муниципальный округ
2	Площадь объекта +/- величина погрешности определения площади (Р+/- Дельта Р)	1246082 кв.м ± 6297 кв.м
3	Иные характеристики объекта	—



## Раздел 2

Сведения о местоположении границ объекта					
1. Система координат <u>МСК-43, зона 2 (04)</u>					
2. Сведения о характерных точках границ объекта					
Обозначение характерных точек границ	Координаты, м		Метод определения координат характерной точки	Средняя квадратическая погрешность положения характерной точки ( $M_i$ ), м	Описание обозначения точки на местности (при наличии)
	X	Y			
1	2	3	4	5	6
1	513240.50	2251197.11	Картометрический метод	1.00	—
2	513114.29	2250901.20	Картометрический метод	1.00	—
3	513143.26	2250884.57	Картометрический метод	1.00	—
4	513167.57	2250929.14	Картометрический метод	1.00	—
5	513190.17	2250918.28	Картометрический метод	1.00	—
6	513161.20	2250844.63	Картометрический метод	1.00	—
7	513158.45	2250771.82	Картометрический метод	1.00	—
8	513368.00	2250696.46	Картометрический метод	1.00	—
9	513381.37	2250603.12	Иное описание	2.50	—
10	513410.09	2250596.13	Иное описание	2.50	—
11	513400.77	2250572.85	Иное описание	2.50	—
12	513437.64	2250544.13	Иное описание	2.50	—
13	513398.83	2250526.28	Иное описание	2.50	—
14	513422.11	2250494.08	Иное описание	2.50	—
15	513393.98	2250484.64	Иное описание	2.50	—
16	513389.52	2250453.33	Иное описание	2.50	—
17	513375.89	2250415.73	Иное описание	2.50	—
18	513301.44	2250379.21	Иное описание	2.50	—
19	513372.05	2250263.19	Иное описание	2.50	—
20	513433.36	2250166.96	Иное описание	2.50	—
21	513537.51	2250022.22	Иное описание	2.50	—
22	513893.41	2250301.94	Иное описание	2.50	—
23	513918.20	2250320.37	Картометрический метод	1.00	—
24	513954.71	2250308.11	Картометрический метод	1.00	—
25	514038.77	2250372.41	Картометрический метод	1.00	—
26	514043.94	2250486.03	Картометрический метод	1.00	—
27	514064.60	2250510.67	Картометрический метод	1.00	—
28	514054.27	2250556.75	Картометрический метод	1.00	—
29	514019.35	2250575.47	Картометрический метод	1.00	—
30	514016.92	2250598.86	Картометрический метод	1.00	—
31	514049.50	2250622.30	Картометрический метод	1.00	—
32	514058.41	2250638.98	Картометрический метод	1.00	—
33	514059.83	2250660.84	Картометрический метод	1.00	—
34	514023.04	2250780.43	Иное описание	2.50	—
35	513928.70	2250970.59	Иное описание	2.50	—
36	513923.27	2250996.20	Иное описание	2.50	—
37	513899.48	2251131.98	Иное описание	2.50	—
38	514073.91	2251188.52	Иное описание	0.50	—
39	514064.16	2251202.05	Иное описание	0.50	—
40	513987.20	2251197.92	Иное описание	2.50	—
41	513959.00	2251230.37	Иное описание	2.50	—
42	513941.82	2251282.47	Иное описание	2.50	—
43	513837.06	2251373.92	Иное описание	2.50	—
44	513778.86	2251434.89	Иное описание	2.50	—
45	513741.80	2251439.49	Иное описание	0.20	—
46	513694.89	2251452.57	Иное описание	0.20	—
47	513565.19	2251499.81	Картометрический метод	1.00	—
48	513357.99	2251485.92	Картометрический метод	1.00	—
49	513287.38	2251627.14	Картометрический метод	1.00	—
50	513177.99	2251707.59	Картометрический метод	1.00	—

51	513130.99	2251783.00	Иное описание	0.50	–
52	513082.94	2251892.54	Иное описание	0.50	–
53	512984.68	2252192.60	Картометрический метод	1.00	–
54	513052.31	2252259.12	Картометрический метод	1.00	–
55	513085.39	2252314.73	Картометрический метод	1.00	–
56	513057.68	2252463.72	Картометрический метод	1.00	–
57	512982.99	2252639.32	Картометрический метод	1.00	–
58	512913.63	2252669.26	Иное описание	2.50	–
59	512806.78	2252690.33	Иное описание	2.50	–
60	512778.40	2252587.70	Картометрический метод	1.00	–
61	512807.57	2252389.97	Картометрический метод	1.00	–
62	512816.83	2251999.87	Картометрический метод	1.00	–
63	512882.47	2251764.30	Картометрический метод	1.00	–
64	512834.01	2251726.16	Картометрический метод	1.00	–
65	512916.14	2251550.56	Картометрический метод	1.00	–
66	513018.25	2251492.29	Картометрический метод	1.00	–
67	513067.78	2251478.79	Картометрический метод	1.00	–
1	513240.50	2251197.11	Картометрический метод	1.00	–

3. Сведения о характерных точках части (частей) границы объекта

Обозначение характерных точек части границы	Координаты, м		Метод определения координат характерной точки	Средняя квадратическая погрешность положения характерной точки (M <sub>i</sub> ), м	Описание обозначения точки на местности (при наличии)
	X	Y			
1	2	3	4	5	6
–	–	–	–	–	–

Текстовое описание местоположения границ объекта

Прохождение границы		Описание прохождения границы
от точки	до точки	
1	2	3
-	-	-



Масштаб 1:15000

Используемые условные знаки и обозначения:

● 1 Характерная точка границы объекта

— Граница объекта



(А.В. Арлаков) Дата 01.10.2020

# ОПИСАНИЕ МЕСТОПОЛОЖЕНИЯ ГРАНИЦ

Граница д. Туманы

(наименование объекта, местоположение границ которого описано (далее - объект))

## Раздел 1

### Сведения об объекте

Сведения об объекте		
№ п/п	Характеристики объекта	Описание характеристик
1	2	3
1	Местоположение объекта	Кировская область, Богородский муниципальный округ
2	Площадь объекта +/- величина погрешности определения площади (Р+/- Дельта Р)	1379068 кв.м ± 11757 кв.м
3	Иные характеристики объекта	—

## Раздел 2

Сведения о местоположении границ объекта					
1. Система координат <u>МСК-43, зона 2 (04)</u>					
2. Сведения о характерных точках границ объекта					
Обозначение характерных точек границ	Координаты, м		Метод определения координат характерной точки	Средняя квадратическая погрешность положения характерной точки ( $M_i$ ), м	Описание обозначения точки на местности (при наличии)
	X	Y			
1	2	3	4	5	6
Граница1(1)	–	–	–	–	–
1	483798.59	2268792.33	Иное описание	0.50	–
2	483602.02	2268819.80	Иное описание	0.50	–
3	483517.12	2268830.33	Иное описание	0.50	–
4	483443.98	2268839.30	Иное описание	0.50	–
5	483273.25	2268862.50	Иное описание	0.50	–
6	483197.33	2268872.58	Иное описание	0.50	–
7	483110.22	2268881.96	Иное описание	0.50	–
8	482844.97	2268911.26	Иное описание	0.50	–
9	482828.45	2268913.05	Иное описание	0.50	–
10	482811.00	2268915.28	Иное описание	0.50	–
11	482813.67	2268942.73	Иное описание	0.50	–
12	482475.76	2269026.75	Картометрический метод	1.00	–
13	482303.72	2268939.90	Картометрический метод	1.00	–
14	482216.32	2268832.98	Картометрический метод	1.00	–
15	482174.74	2268725.22	Картометрический метод	1.00	–
16	482153.10	2268614.06	Картометрический метод	1.00	–
17	482411.73	2268172.45	Картометрический метод	1.00	–
18	483048.47	2267722.89	Иное описание	5.00	–
19	483297.57	2268051.45	Иное описание	5.00	–
20	483344.80	2268028.04	Иное описание	5.00	–
21	483392.43	2268056.27	Иное описание	5.00	–
22	483399.49	2268026.28	Иное описание	5.00	–
23	483448.87	2268006.87	Иное описание	5.00	–
24	483477.10	2268061.56	Иное описание	5.00	–
25	483514.14	2268121.53	Иное описание	5.00	–
26	483399.49	2268190.32	Иное описание	5.00	–
27	483396.40	2268315.22	Иное описание	5.00	–
28	483421.10	2268422.82	Иное описание	5.00	–
29	483451.08	2268443.99	Иное описание	5.00	–
30	483496.94	2268452.80	Иное описание	5.00	–
31	483511.05	2268530.42	Иное описание	5.00	–
32	483567.50	2268512.78	Иное описание	5.00	–
33	483597.48	2268502.20	Иное описание	5.00	–
34	483632.76	2268502.20	Иное описание	5.00	–
35	483639.82	2268523.36	Иное описание	5.00	–
36	483622.18	2268528.65	Иное описание	5.00	–
37	483643.30	2268657.35	Иное описание	5.00	–
38	483649.81	2268693.26	Картометрический метод	1.00	–
39	483797.58	2268750.22	Картометрический метод	1.00	–
1	483798.59	2268792.33	Иное описание	0.50	–
Граница1(2)	–	–	–	–	–
40	483565.11	2269349.03	Картометрический метод	1.00	–
41	483242.93	2269478.81	Картометрический метод	1.00	–
42	482992.48	2268920.58	Иное описание	0.50	–
43	483113.44	2268905.91	Иное описание	0.50	–
44	483200.47	2268893.41	Иное описание	0.50	–
45	483272.61	2269076.31	Картометрический метод	1.00	–
46	483426.69	2269018.44	Картометрический метод	1.00	–
40	483565.11	2269349.03	Картометрический метод	1.00	–

3. Сведения о характерных точках части (частей) границы объекта					
Обозначение характерных точек части границы	Координаты, м		Метод определения координат характерной точки	Средняя квадратическая погрешность положения характерной точки ( $M_i$ ), м	Описание обозначения точки на местности (при наличии)
	X	Y			
1	2	3	4	5	6
–	–	–	–	–	–



Текстовое описание местоположения границ объекта

Прохождение границы		Описание прохождения границы
от точки	до точки	
1	2	3
-	-	-



Масштаб 1:10000

Используемые условные знаки и обозначения:

• 1 Характерная точка границы объекта

— Граница объекта



(А.В. Арлаков) Дата 01.10.2020

# ОПИСАНИЕ МЕСТОПОЛОЖЕНИЯ ГРАНИЦ

Граница д. Ходыри

(наименование объекта, местоположение границ которого описано (далее - объект))

## Раздел 1

### Сведения об объекте

Сведения об объекте		
№ п/п	Характеристики объекта	Описание характеристик
1	2	3
1	Местоположение объекта	Кировская область, Богородский муниципальный округ
2	Площадь объекта +/- величина погрешности определения площади (Р+/- Дельта Р)	253463 кв.м ± 1143 кв.м
3	Иные характеристики объекта	—

## Раздел 2

Сведения о местоположении границ объекта					
1. Система координат <u>МСК-43, зона 2 (04)</u>					
2. Сведения о характерных точках границ объекта					
Обозначение характерных точек границ	Координаты, м		Метод определения координат характерной точки	Средняя квадратическая погрешность положения характерной точки (M <sub>i</sub> ), м	Описание обозначения точки на местности (при наличии)
	X	Y			
1	2	3	4	5	6
1	494276.74	2259372.06	Картометрический метод	1.00	–
2	494006.50	2259180.70	Картометрический метод	1.00	–
3	493954.66	2259197.09	Иное описание	0.10	–
4	493752.69	2259261.54	Иное описание	0.10	–
5	493739.19	2259177.40	Иное описание	0.10	–
6	493720.49	2259050.67	Картометрический метод	1.00	–
7	494034.38	2258975.94	Иное описание	0.10	–
8	494085.51	2258964.84	Иное описание	0.10	–
9	494218.80	2258949.00	Картометрический метод	1.00	–
10	494347.60	2258954.80	Картометрический метод	1.00	–
11	494488.37	2258988.86	Картометрический метод	1.00	–
12	494610.49	2259075.38	Картометрический метод	1.00	–
13	494603.30	2259179.37	Иное описание	0.10	–
14	494600.89	2259194.73	Иное описание	0.10	–
15	494595.29	2259208.62	Иное описание	0.10	–
16	494535.40	2259357.40	Картометрический метод	1.00	–
17	494437.93	2259320.14	Картометрический метод	1.00	–
1	494276.74	2259372.06	Картометрический метод	1.00	–
3. Сведения о характерных точках части (частей) границы объекта					
Обозначение характерных точек части границы	Координаты, м		Метод определения координат характерной точки	Средняя квадратическая погрешность положения характерной точки (M <sub>i</sub> ), м	Описание обозначения точки на местности (при наличии)
	X	Y			
1	2	3	4	5	6
–	–	–	–	–	–

Текстовое описание местоположения границ объекта

Прохождение границы		Описание прохождения границы
от точки	до точки	
1	2	3
-	-	-





Масштаб 1:7000

Используемые условные знаки и обозначения:

● 1 Характерная точка границы объекта

— Граница объекта



(А.В. Арлаков) Дата 01.10.2020

# ОПИСАНИЕ МЕСТОПОЛОЖЕНИЯ ГРАНИЦ

Граница д. Чирки

(наименование объекта, местоположение границ которого описано (далее - объект))

## Раздел 1

### Сведения об объекте

Сведения об объекте		
№ п/п	Характеристики объекта	Описание характеристик
1	2	3
1	Местоположение объекта	Кировская область, Богородский муниципальный округ
2	Площадь объекта +/- величина погрешности определения площади (Р+/- Дельта Р)	384218 кв.м ± 6200 кв.м
3	Иные характеристики объекта	—



## Раздел 2

Сведения о местоположении границ объекта					
1. Система координат <u>МСК-43, зона 2 (04)</u>					
2. Сведения о характерных точках границ объекта					
Обозначение характерных точек границ	Координаты, м		Метод определения координат характерной точки	Средняя квадратическая погрешность положения характерной точки (M <sub>i</sub> ), м	Описание обозначения точки на местности (при наличии)
	X	Y			
1	2	3	4	5	6
1	509322.20	2264840.50	Картометрический метод	5.00	—
2	509310.60	2264932.10	Картометрический метод	5.00	—
3	509283.95	2264990.96	Иное описание	5.00	—
4	509282.40	2265032.02	Иное описание	5.00	—
5	509296.96	2265086.15	Иное описание	5.00	—
6	509303.61	2265190.60	Иное описание	5.00	—
7	509290.28	2265190.62	Иное описание	5.00	—
8	509279.63	2265105.02	Иное описание	5.00	—
9	509258.05	2265051.50	Иное описание	5.00	—
10	509200.50	2265060.95	Иное описание	5.00	—
11	509172.31	2265058.63	Иное описание	5.00	—
12	509168.40	2265007.88	Иное описание	5.00	—
13	509138.40	2265007.86	Иное описание	5.00	—
14	509107.70	2265007.80	Картометрический метод	5.00	—
15	509045.00	2264788.30	Картометрический метод	5.00	—
16	509004.16	2264797.53	Картометрический метод	5.00	—
17	509042.96	2264997.14	Иное описание	5.00	—
18	509022.14	2264954.35	Иное описание	5.00	—
19	509027.74	2265127.96	Иное описание	5.00	—
20	509011.60	2265162.01	Иное описание	5.00	—
21	508983.29	2265180.95	Иное описание	5.00	—
22	508919.91	2265179.96	Иное описание	5.00	—
23	508890.81	2265170.63	Иное описание	5.00	—
24	508868.00	2265171.60	Картометрический метод	5.00	—
25	508865.25	2265221.33	Картометрический метод	5.00	—
26	508637.20	2265224.33	Картометрический метод	5.00	—
27	508557.91	2265006.71	Картометрический метод	5.00	—
28	508549.83	2264909.52	Картометрический метод	5.00	—
29	508589.33	2264824.06	Картометрический метод	5.00	—
30	508666.53	2264815.90	Иное описание	0.50	—
31	508663.63	2264774.95	Иное описание	0.50	—
32	508683.44	2264773.13	Иное описание	0.50	—
33	508704.15	2264771.23	Иное описание	0.50	—
34	508714.17	2264734.07	Иное описание	0.50	—
35	508714.74	2264732.03	Иное описание	0.50	—
36	508715.31	2264729.98	Иное описание	0.50	—
37	508719.23	2264717.15	Иное описание	0.50	—
38	508720.20	2264714.10	Иное описание	0.50	—
39	508721.17	2264711.05	Иное описание	0.50	—
40	508735.71	2264679.21	Иное описание	0.50	—
41	508736.92	2264677.21	Иное описание	0.50	—
42	508738.13	2264675.21	Иное описание	0.50	—
43	508748.41	2264660.69	Иное описание	0.50	—
44	508772.40	2264642.41	Иное описание	0.50	—
45	508776.66	2264639.08	Иное описание	0.50	—
46	508780.81	2264635.83	Иное описание	0.50	—
47	508878.31	2264566.58	Иное описание	0.50	—
48	508906.74	2264542.89	Иное описание	0.50	—
49	508909.09	2264540.91	Иное описание	0.50	—
50	508911.44	2264538.93	Иное описание	0.50	—

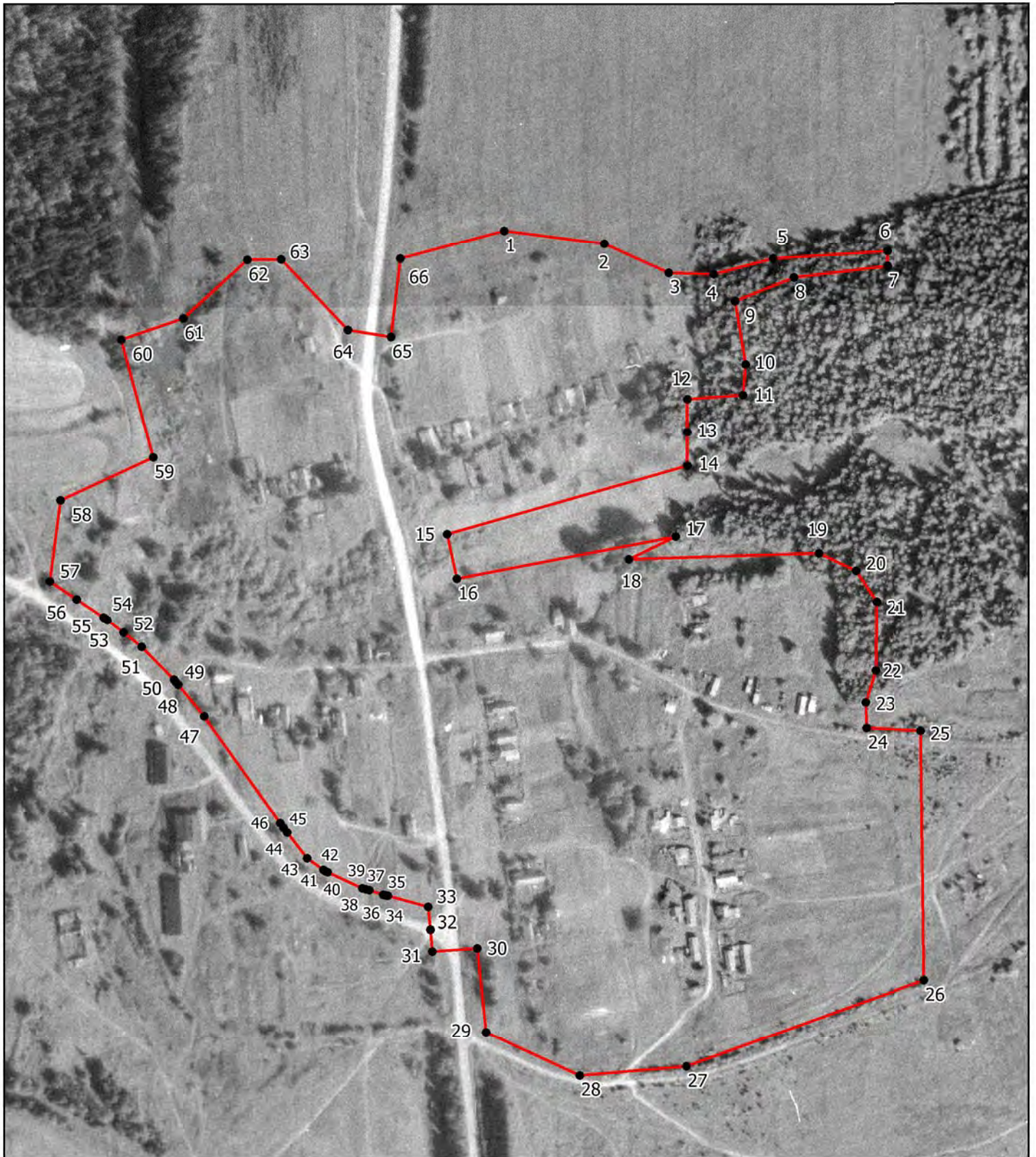
51	508941.54	2264509.28	Иное описание	0.50	–
52	508954.80	2264492.86	Иное описание	0.50	–
53	508966.29	2264478.11	Иное описание	0.50	–
54	508967.48	2264476.35	Иное описание	0.50	–
55	508968.68	2264474.59	Иное описание	0.50	–
56	508985.29	2264450.32	Иное описание	0.50	–
57	509001.88	2264425.65	Иное описание	0.50	–
58	509075.70	2264435.40	Картометрический метод	5.00	–
59	509115.29	2264520.18	Картометрический метод	5.00	–
60	509222.65	2264490.99	Картометрический метод	5.00	–
61	509242.43	2264547.49	Картометрический метод	5.00	–
62	509295.64	2264605.88	Картометрический метод	5.00	–
63	509296.11	2264636.96	Картометрический метод	5.00	–
64	509231.60	2264697.71	Картометрический метод	5.00	–
65	509225.48	2264737.26	Картометрический метод	5.00	–
66	509297.01	2264745.68	Картометрический метод	5.00	–
1	509322.20	2264840.50	Картометрический метод	5.00	–

3. Сведения о характерных точках части (частей) границы объекта

Обозначение характерных точек части границы	Координаты, м		Метод определения координат характерной точки	Средняя квадратическая погрешность положения характерной точки (M <sub>i</sub> ), м	Описание обозначения точки на местности (при наличии)
	X	Y			
1	2	3	4	5	6
–	–	–	–	–	–

Текстовое описание местоположения границ объекта

Прохождение границы		Описание прохождения границы
от точки	до точки	
1	2	3
-	-	-



Масштаб 1:5000

Используемые условные знаки и обозначения:

- 1 Характерная точка границы объекта
- Граница объекта



(А.В. Арлаков) Дата 01.10.2020

## ОПИСАНИЕ МЕСТОПОЛОЖЕНИЯ ГРАНИЦ

Граница с. Караул

(наименование объекта, местоположение границ которого описано (далее - объект))

### Раздел 1

#### Сведения об объекте

Сведения об объекте		
№ п/п	Характеристики объекта	Описание характеристик
1	2	3
1	Местоположение объекта	Кировская область, Богородский муниципальный округ
2	Площадь объекта +/- величина погрешности определения площади (Р+/- Дельта Р)	970884 кв.м ± 5032 кв.м
3	Иные характеристики объекта	—

## Раздел 2

Сведения о местоположении границ объекта					
1. Система координат <u>МСК-43, зона 2 (04)</u>					
2. Сведения о характерных точках границ объекта					
Обозначение характерных точек границ	Координаты, м		Метод определения координат характерной точки	Средняя квадратическая погрешность положения характерной точки (M <sub>i</sub> ), м	Описание обозначения точки на местности (при наличии)
	X	Y			
1	2	3	4	5	6
1	514813.97	2282790.90	Иное описание	2.50	–
2	514575.93	2283355.73	Картометрический метод	1.00	–
3	514405.74	2283221.43	Картометрический метод	1.00	–
4	514277.19	2283453.34	Картометрический метод	1.00	–
5	514207.36	2283411.22	Иное описание	2.50	–
6	514237.13	2283371.59	Иное описание	2.50	–
7	514081.04	2283250.39	Иное описание	2.50	–
8	514126.97	2283173.77	Иное описание	2.50	–
9	514112.01	2283165.72	Иное описание	2.50	–
10	514068.29	2283217.88	Иное описание	2.50	–
11	514013.84	2283150.38	Иное описание	2.50	–
12	514051.03	2283113.94	Иное описание	2.50	–
13	513889.44	2283007.86	Иное описание	2.50	–
14	513847.07	2283044.24	Иное описание	2.50	–
15	513796.77	2283087.32	Картометрический метод	1.00	–
16	513779.29	2283159.56	Картометрический метод	1.00	–
17	513842.31	2283205.52	Картометрический метод	1.00	–
18	513861.02	2283246.11	Картометрический метод	1.00	–
19	513814.93	2283305.41	Картометрический метод	1.00	–
20	513819.74	2283327.43	Картометрический метод	1.00	–
21	513791.24	2283367.76	Картометрический метод	1.00	–
22	513764.98	2283388.52	Картометрический метод	1.00	–
23	513785.90	2283405.03	Картометрический метод	1.00	–
24	513739.17	2283456.84	Картометрический метод	1.00	–
25	513635.37	2283474.65	Картометрический метод	1.00	–
26	513497.71	2283349.88	Картометрический метод	1.00	–
27	513404.37	2283399.07	Картометрический метод	1.00	–
28	513299.60	2283578.91	Картометрический метод	1.00	–
29	513293.23	2283573.85	Иное описание	2.50	–
30	513193.95	2283492.31	Иное описание	0.10	–
31	513186.51	2283486.20	Иное описание	0.10	–
32	513189.97	2283456.96	Иное описание	2.50	–
33	513213.86	2283401.87	Иное описание	2.50	–
34	513123.90	2283300.10	Иное описание	2.50	–
35	513143.03	2283271.19	Иное описание	2.50	–
36	513216.30	2283194.44	Картометрический метод	1.00	–
37	513299.34	2282933.92	Картометрический метод	1.00	–
38	513467.02	2282918.07	Картометрический метод	1.00	–
39	513542.92	2282995.87	Картометрический метод	1.00	–
40	513659.99	2282951.44	Картометрический метод	1.00	–
41	513694.85	2282521.33	Картометрический метод	1.00	–
42	513598.57	2282319.80	Картометрический метод	1.00	–
43	513787.07	2282362.09	Иное описание	2.50	–
44	513790.88	2282470.23	Иное описание	2.50	–
45	513830.33	2282484.59	Иное описание	2.50	–
46	513867.81	2282498.23	Иное описание	2.50	–
47	513897.78	2282387.64	Иное описание	2.50	–
48	513905.16	2282360.33	Картометрический метод	1.00	–
49	513960.81	2282375.13	Иное описание	2.50	–
50	513988.68	2282382.46	Иное описание	2.50	–

51	513967.19	2282450.52	Иное описание	2.50	–
52	513950.28	2282454.26	Иное описание	2.50	–
53	513938.65	2282491.70	Иное описание	2.50	–
54	513925.68	2282533.43	Иное описание	2.50	–
55	513977.37	2282550.34	Иное описание	2.50	–
56	514004.69	2282558.75	Иное описание	2.50	–
57	514032.00	2282569.45	Иное описание	2.50	–
58	514062.35	2282579.38	Иное описание	2.50	–
59	514120.78	2282598.50	Иное описание	2.50	–
60	514149.41	2282607.74	Иное описание	2.50	–
61	514177.08	2282616.74	Иное описание	2.50	–
62	514259.91	2282550.77	Иное описание	2.50	–
63	514495.52	2282642.43	Иное описание	2.50	–
64	514558.28	2282694.97	Иное описание	2.50	–
1	514813.97	2282790.90	Иное описание	2.50	–

3. Сведения о характерных точках части (частей) границы объекта

Обозначение характерных точек части границы	Координаты, м		Метод определения координат характерной точки	Средняя квадратическая погрешность положения характерной точки (M <sub>i</sub> ), м	Описание обозначения точки на местности (при наличии)
	X	Y			
1	2	3	4	5	6
–	–	–	–	–	–



Текстовое описание местоположения границ объекта

Прохождение границы		Описание прохождения границы
от точки	до точки	
1	2	3
-	-	-

План границ объекта



Масштаб 1:8000

Используемые условные знаки и обозначения:

• 1 Характерная точка границы объекта

— Граница объекта



(А.В. Арлаков) Дата 01.10.2020

# ОПИСАНИЕ МЕСТОПОЛОЖЕНИЯ ГРАНИЦ

Граница с. Лобань

(наименование объекта, местоположение границ которого описано (далее - объект))

## Раздел 1

### Сведения об объекте

Сведения об объекте		
№ п/п	Характеристики объекта	Описание характеристик
1	2	3
1	Местоположение объекта	Кировская область, Богородский муниципальный округ
2	Площадь объекта +/- величина погрешности определения площади (Р+/- Дельта Р)	1118838 кв.м ± 14864 кв.м
3	Иные характеристики объекта	—

## Раздел 2

Сведения о местоположении границ объекта					
1. Система координат <u>МСК-43, зона 2 (04)</u>					
2. Сведения о характерных точках границ объекта					
Обозначение характерных точек границ	Координаты, м		Метод определения координат характерной точки	Средняя квадратическая погрешность положения характерной точки (M <sub>i</sub> ), м	Описание обозначения точки на местности (при наличии)
	X	Y			
1	2	3	4	5	6
1	477976.16	2258093.15	Иное описание	7.00	–
2	477930.96	2258094.46	Иное описание	7.00	–
3	477879.12	2258177.02	Иное описание	7.00	–
4	477918.76	2258389.49	Иное описание	7.00	–
5	477902.54	2258573.66	Иное описание	7.00	–
6	477761.95	2258714.27	Иное описание	7.00	–
7	477755.81	2258653.56	Иное описание	7.00	–
8	477705.20	2258632.35	Иное описание	7.00	–
9	477694.10	2258593.86	Иное описание	7.00	–
10	477674.89	2258569.60	Иное описание	7.00	–
11	477663.31	2258547.99	Иное описание	2.50	–
12	477706.90	2258520.50	Иное описание	2.50	–
13	477700.10	2258479.72	Иное описание	2.50	–
14	477570.23	2258494.54	Иное описание	2.50	–
15	477568.14	2258401.41	Иное описание	2.50	–
16	477480.29	2258405.64	Иное описание	2.50	–
17	477480.38	2258191.85	Иное описание	2.50	–
18	477390.77	2258189.15	Иное описание	2.50	–
19	477397.90	2258665.40	Иное описание	2.50	–
20	477239.24	2258687.15	Иное описание	2.50	–
21	477247.61	2258359.07	Иное описание	2.50	–
22	477095.44	2258359.07	Иное описание	2.50	–
23	477087.08	2258284.99	Иное описание	2.50	–
24	477250.22	2258213.02	Иное описание	2.50	–
25	477240.49	2258132.59	Иное описание	2.50	–
26	477061.98	2258119.89	Иное описание	2.50	–
27	477073.00	2258043.69	Иное описание	2.50	–
28	477215.45	2257989.71	Иное описание	2.50	–
29	477194.53	2257911.40	Иное описание	2.50	–
30	477076.10	2257950.55	Иное описание	2.50	–
31	476899.00	2258045.94	Иное описание	2.50	–
32	476731.18	2258046.33	Иное описание	2.50	–
33	476748.51	2257722.31	Иное описание	2.50	–
34	476827.72	2257532.76	Иное описание	2.50	–
35	476886.86	2257468.43	Иное описание	2.50	–
36	476952.64	2257436.80	Картометрический метод	1.00	–
37	477241.04	2257413.78	Картометрический метод	1.00	–
38	477562.96	2257301.38	Картометрический метод	1.00	–
39	477803.07	2257308.31	Картометрический метод	1.00	–
40	477873.80	2257362.03	Картометрический метод	1.00	–
41	477899.21	2257413.79	Картометрический метод	1.00	–
42	477942.57	2257453.81	Картометрический метод	1.00	–
43	477935.94	2257598.41	Картометрический метод	1.00	–
1	477976.16	2258093.15	Иное описание	7.00	–
3. Сведения о характерных точках части (частей) границы объекта					
Обозначение характерных точек части границы	Координаты, м		Метод определения координат характерной точки	Средняя квадратическая погрешность	Описание обозначения точки на
	X	Y			

				положения характерной точки (M <sub>i</sub> ), м	местности (при наличии)
1	2	3	4	5	6
–	–	–	–	–	–



Текстовое описание местоположения границ объекта

Прохождение границы		Описание прохождения границы
от точки	до точки	
1	2	3
-	-	-

План границ объекта



Масштаб 1:8000

Используемые условные знаки и обозначения:

● 1 Характерная точка границы объекта

— Граница объекта



(А.В. Арлаков) Дата 01.10.2020

# ОПИСАНИЕ МЕСТОПОЛОЖЕНИЯ ГРАНИЦ

Граница с. Ошлань

(наименование объекта, местоположение границ которого описано (далее - объект))

## Раздел 1

### Сведения об объекте

Сведения об объекте		
№ п/п	Характеристики объекта	Описание характеристик
1	2	3
1	Местоположение объекта	Кировская область, Богородский муниципальный округ
2	Площадь объекта +/- величина погрешности определения площади (Р+/- Дельта Р)	1068171 кв.м ± 5326 кв.м
3	Иные характеристики объекта	—

## Раздел 2

Сведения о местоположении границ объекта					
1. Система координат <u>МСК-43, зона 2 (04)</u>					
2. Сведения о характерных точках границ объекта					
Обозначение характерных точек границ	Координаты, м		Метод определения координат характерной точки	Средняя квадратическая погрешность положения характерной точки (M <sub>i</sub> ), м	Описание обозначения точки на местности (при наличии)
	X	Y			
1	2	3	4	5	6
1	512893.06	2248251.67	Картометрический метод	1.00	–
2	512652.42	2248317.97	Иное описание	0.01	–
3	512594.09	2248333.96	Иное описание	0.01	–
4	512535.43	2248350.15	Иное описание	0.10	–
5	512510.68	2248319.12	Иное описание	0.10	–
6	512493.13	2248324.12	Иное описание	0.10	–
7	512465.52	2248280.81	Картометрический метод	1.00	–
8	512147.54	2248377.48	Картометрический метод	1.00	–
9	512129.77	2248253.96	Картометрический метод	1.00	–
10	512145.08	2248217.07	Картометрический метод	1.00	–
11	512121.45	2248099.12	Иное описание	2.50	–
12	512136.58	2247962.16	Иное описание	2.50	–
13	512208.89	2247957.09	Иное описание	2.50	–
14	512225.71	2247928.34	Иное описание	2.50	–
15	512170.50	2247622.83	Картометрический метод	1.00	–
16	511986.92	2247634.13	Иное описание	2.50	–
17	511795.38	2247568.51	Иное описание	2.50	–
18	511782.11	2247538.49	Картометрический метод	1.00	–
19	511747.06	2247520.38	Картометрический метод	1.00	–
20	511729.58	2247518.74	Иное описание	2.50	–
21	511718.31	2247488.85	Иное описание	2.50	–
22	511652.54	2247522.73	Иное описание	2.50	–
23	511626.10	2247530.37	Иное описание	2.50	–
24	511616.64	2247535.70	Иное описание	2.50	–
25	511435.41	2247555.28	Иное описание	2.50	–
26	511416.88	2247661.77	Иное описание	2.50	–
27	511302.45	2247705.43	Иное описание	2.50	–
28	511193.98	2247781.49	Иное описание	2.50	–
29	511188.68	2247857.56	Иное описание	2.50	–
30	511167.53	2248018.43	Картометрический метод	1.00	–
31	511044.77	2248027.43	Картометрический метод	1.00	–
32	511032.20	2247903.36	Картометрический метод	1.00	–
33	510942.56	2247914.75	Иное описание	2.50	–
34	510944.50	2247843.30	Иное описание	2.50	–
35	510945.41	2247809.61	Иное описание	2.50	–
36	510966.46	2247744.79	Иное описание	2.50	–
37	510973.32	2247725.72	Картометрический метод	1.00	–
38	511145.82	2247700.28	Картометрический метод	1.00	–
39	511183.96	2247671.86	Иное описание	2.50	–
40	511166.04	2247523.86	Иное описание	2.50	–
41	511417.29	2247475.80	Иное описание	2.50	–
42	511433.49	2247538.41	Иное описание	2.50	–
43	511608.11	2247522.54	Иное описание	2.50	–
44	511625.99	2247515.83	Иное описание	2.50	–
45	511647.35	2247509.67	Иное описание	2.50	–
46	511728.87	2247467.67	Иное описание	2.50	–
47	511850.24	2247378.00	Иное описание	2.50	–
48	511849.22	2247192.63	Иное описание	2.50	–
49	511796.46	2247192.63	Иное описание	2.50	–
50	511779.19	2247176.17	Иное описание	2.50	–

51	511788.75	2247094.83	Иное описание	2.50	—
52	511837.53	2247126.55	Иное описание	2.50	—
53	511848.67	2247093.94	Иное описание	2.50	—
54	511890.21	2247084.44	Иное описание	2.50	—
55	511896.85	2247082.97	Иное описание	2.50	—
56	511918.64	2247115.50	Иное описание	2.50	—
57	511917.91	2247186.17	Иное описание	2.50	—
58	511983.40	2247199.37	Картометрический метод	1.00	—
59	512095.24	2247300.25	Картометрический метод	1.00	—
60	512182.54	2247343.14	Картометрический метод	1.00	—
61	512309.14	2247320.18	Картометрический метод	1.00	—
62	512467.42	2247009.68	Картометрический метод	1.00	—
63	512576.20	2247005.90	Картометрический метод	1.00	—
64	512656.10	2247019.00	Картометрический метод	1.00	—
65	512664.26	2247040.27	Картометрический метод	1.00	—
66	512849.84	2247014.28	Картометрический метод	1.00	—
67	512857.89	2247016.32	Картометрический метод	1.00	—
68	512865.41	2247021.26	Картометрический метод	1.00	—
69	512870.03	2247034.79	Картометрический метод	1.00	—
70	512732.13	2247373.19	Картометрический метод	1.00	—
71	512826.95	2247446.29	Иное описание	2.00	—
72	512875.20	2247483.80	Иное описание	2.00	—
73	512827.72	2247516.24	Картометрический метод	1.00	—
74	512856.05	2247570.74	Иное описание	0.10	—
75	512828.48	2247916.22	Иное описание	0.10	—
76	512836.42	2248026.18	Иное описание	0.10	—
1	512893.06	2248251.67	Картометрический метод	1.00	—

3. Сведения о характерных точках части (частей) границы объекта

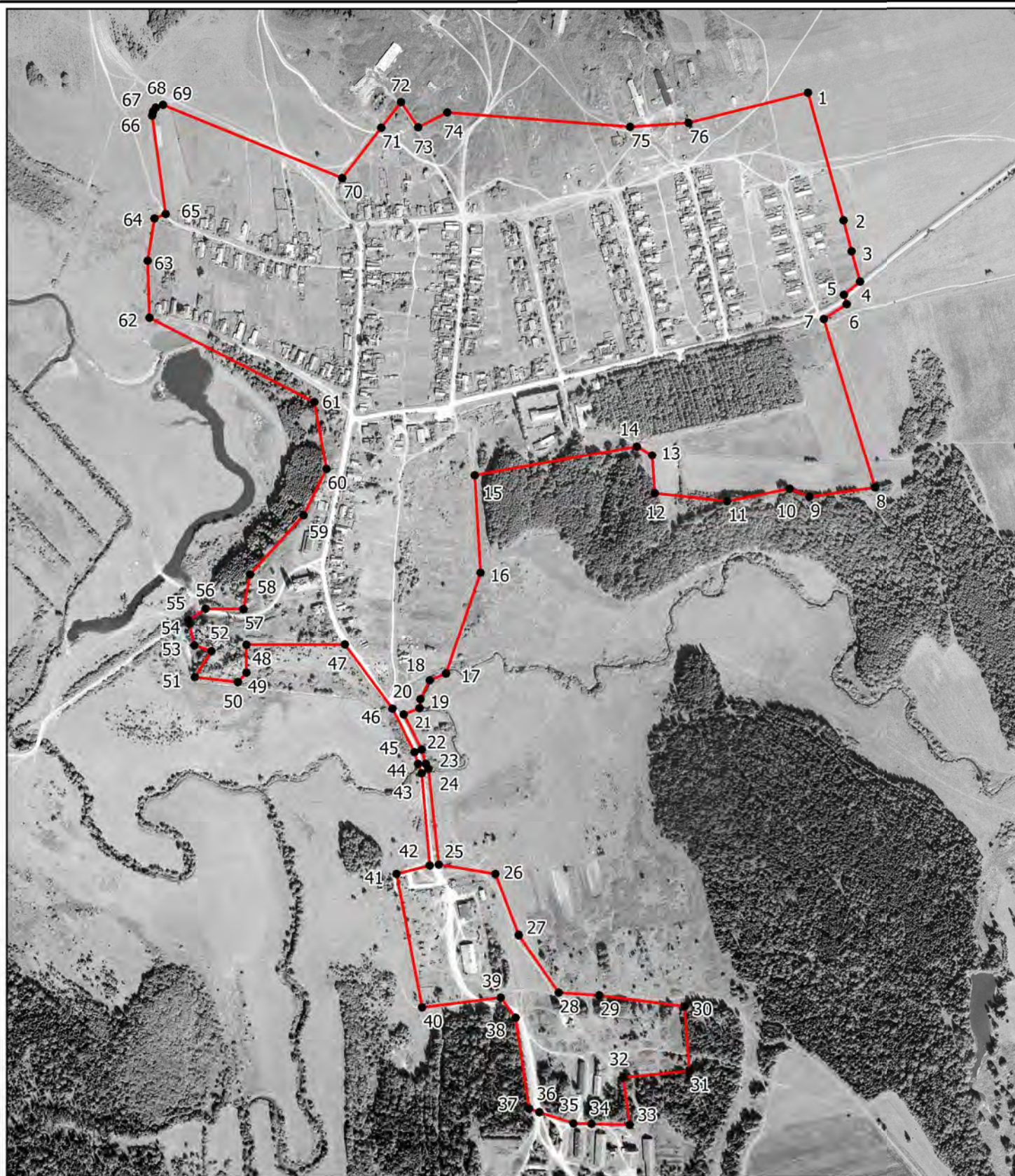
Обозначение характерных точек части границы	Координаты, м		Метод определения координат характерной точки	Средняя квадратическая погрешность положения характерной точки (M <sub>i</sub> ), м	Описание обозначения точки на местности (при наличии)
	X	Y			
1	2	3	4	5	6
—	—	—	—	—	—



Текстовое описание местоположения границ объекта

Прохождение границы		Описание прохождения границы
от точки	до точки	
1	2	3
-	-	-

## План границ объекта



Масштаб 1:10000

Используемые условные знаки и обозначения:

- 1 Характерная точка границы объекта
- Граница объекта



(А.В. Арлаков) Дата 01.10.2020

## ОПИСАНИЕ МЕСТОПОЛОЖЕНИЯ ГРАНИЦ

Граница с. Рождественское

(наименование объекта, местоположение границ которого описано (далее - объект))

### Раздел 1

#### Сведения об объекте

Сведения об объекте		
№ п/п	Характеристики объекта	Описание характеристик
1	2	3
1	Местоположение объекта	Кировская область, Богородский муниципальный округ
2	Площадь объекта +/- величина погрешности определения площади (Р+/- Дельта Р)	1331243 кв.м ± 11538 кв.м
3	Иные характеристики объекта	—

## Раздел 2

Сведения о местоположении границ объекта					
1. Система координат <u>МСК-43, зона 2 (04)</u>					
2. Сведения о характерных точках границ объекта					
Обозначение характерных точек границ	Координаты, м		Метод определения координат характерной точки	Средняя квадратическая погрешность положения характерной точки ( $M_i$ ), м	Описание обозначения точки на местности (при наличии)
	X	Y			
1	2	3	4	5	6
1	504604.08	2245439.81	Картометрический метод	5.00	—
2	504506.55	2245488.72	Картометрический метод	5.00	—
3	504553.60	2245591.17	Картометрический метод	5.00	—
4	504240.88	2245735.89	Картометрический метод	5.00	—
5	504296.58	2245912.28	Иное описание	0.10	—
6	504209.16	2245940.12	Иное описание	0.10	—
7	504114.66	2245973.11	Иное описание	0.10	—
8	504035.50	2245997.19	Иное описание	0.10	—
9	503975.51	2245890.34	Иное описание	0.10	—
10	503940.93	2245827.00	Иное описание	0.10	—
11	503927.91	2245834.04	Иное описание	0.10	—
12	503808.84	2245891.76	Картометрический метод	5.00	—
13	503585.31	2245545.95	Иное описание	0.10	—
14	503582.32	2245534.03	Иное описание	0.10	—
15	503573.56	2245538.27	Иное описание	0.10	—
16	503563.73	2245543.56	Иное описание	0.10	—
17	503488.77	2245595.43	Картометрический метод	5.00	—
18	503401.33	2245490.06	Иное описание	5.00	—
19	503335.85	2245454.34	Иное описание	5.00	—
20	503368.26	2245390.84	Иное описание	5.00	—
21	503414.23	2245341.23	Иное описание	5.00	—
22	503397.30	2245317.60	Иное описание	5.00	—
23	503483.20	2245245.40	Иное описание	5.00	—
24	503511.50	2245188.40	Иное описание	5.00	—
25	503488.90	2245157.60	Иное описание	5.00	—
26	503379.10	2245114.90	Иное описание	5.00	—
27	503314.02	2245101.12	Иное описание	5.00	—
28	503093.51	2244491.11	Картометрический метод	5.00	—
29	503139.23	2244470.75	Иное описание	5.00	—
30	503223.89	2244456.20	Иное описание	5.00	—
31	503266.89	2244482.66	Иное описание	5.00	—
32	503292.68	2244487.95	Иное описание	5.00	—
33	503335.68	2244511.10	Иное описание	5.00	—
34	503358.83	2244509.78	Иное описание	5.00	—
35	503395.87	2244579.23	Иное описание	5.00	—
36	503475.25	2244676.47	Иное описание	5.00	—
37	503528.16	2244672.50	Иное описание	5.00	—
38	503585.05	2244626.86	Иное описание	5.00	—
39	503673.25	2244622.27	Иное описание	5.00	—
40	503759.91	2244618.30	Иное описание	5.00	—
41	503787.69	2244683.79	Иное описание	5.00	—
42	503813.49	2244749.93	Иное описание	5.00	—
43	503874.13	2244725.29	Иное описание	5.00	—
44	503921.41	2244703.45	Иное описание	5.00	—
45	503929.40	2244700.20	Иное описание	5.00	—
46	504006.80	2244719.60	Иное описание	5.00	—
47	504071.61	2244726.16	Картометрический метод	5.00	—
48	504158.31	2244770.23	Картометрический метод	5.00	—
49	504196.47	2244814.71	Картометрический метод	5.00	—
50	504236.12	2244813.21	Картометрический метод	5.00	—

51	504270.26	2244801.06	Картометрический метод	5.00	—
52	504326.98	2244797.00	Картометрический метод	5.00	—
53	504368.08	2244799.90	Картометрический метод	5.00	—
54	504413.80	2244776.75	Картометрический метод	5.00	—
55	504453.16	2244783.69	Картометрический метод	5.00	—
56	504549.23	2244762.86	Картометрический метод	5.00	—
57	504567.10	2244898.07	Картометрический метод	5.00	—
58	504633.65	2244995.61	Картометрический метод	5.00	—
59	504636.80	2245138.78	Картометрический метод	5.00	—
60	504526.22	2245256.05	Картометрический метод	5.00	—
1	504604.08	2245439.81	Картометрический метод	5.00	—

3. Сведения о характерных точках части (частей) границы объекта

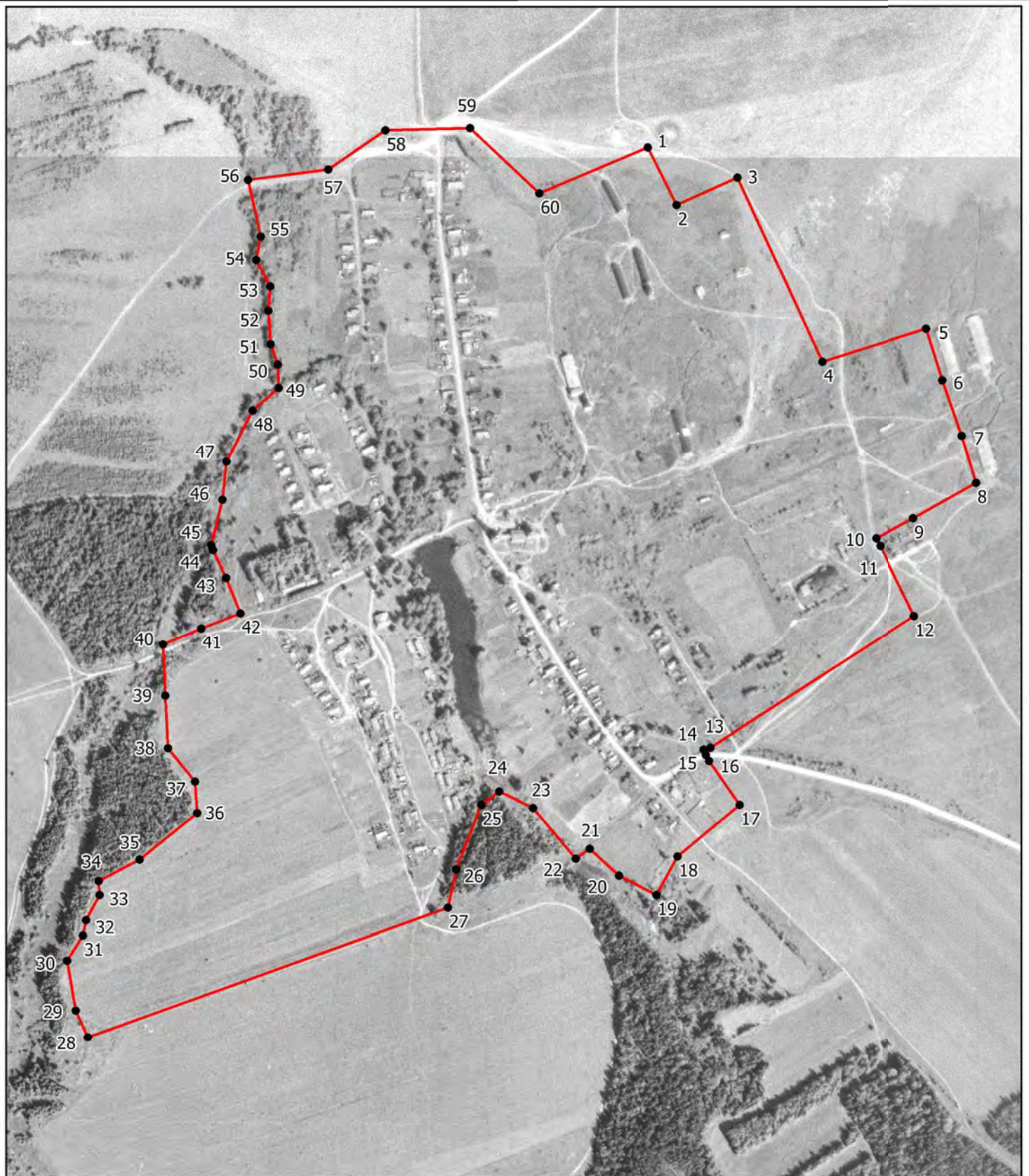
Обозначение характерных точек части границы	Координаты, м		Метод определения координат характерной точки	Средняя квадратическая погрешность положения характерной точки (M <sub>i</sub> ), м	Описание обозначения точки на местности (при наличии)
	X	Y			
1	2	3	4	5	6
—	—	—	—	—	—



Текстовое описание местоположения границ объекта

Прохождение границы		Описание прохождения границы
от точки	до точки	
1	2	3
-	-	-

План границ объекта



Масштаб 1:9000

Используемые условные знаки и обозначения:

• 1 Характерная точка границы объекта

— Граница объекта



(А.В. Арлаков) Дата 01.10.2020

# ОПИСАНИЕ МЕСТОПОЛОЖЕНИЯ ГРАНИЦ

Граница с. Спасское

(наименование объекта, местоположение границ которого описано (далее - объект))

## Раздел 1

### Сведения об объекте

Сведения об объекте		
№ п/п	Характеристики объекта	Описание характеристик
1	2	3
1	Местоположение объекта	Кировская область, Богородский муниципальный округ
2	Площадь объекта +/- величина погрешности определения площади (Р+/- Дельта Р)	1522759 кв.м ± 17286 кв.м
3	Иные характеристики объекта	—

## Раздел 2

Сведения о местоположении границ объекта					
1. Система координат <u>МСК-43, зона 2 (04)</u>					
2. Сведения о характерных точках границ объекта					
Обозначение характерных точек границ	Координаты, м		Метод определения координат характерной точки	Средняя квадратическая погрешность положения характерной точки (M <sub>i</sub> ), м	Описание обозначения точки на местности (при наличии)
	X	Y			
1	2	3	4	5	6
1	494888.75	2274010.45	Картометрический метод	1.00	–
2	494460.48	2273901.67	Картометрический метод	1.00	–
3	494253.34	2273772.20	Картометрический метод	1.00	–
4	494226.08	2273338.11	Картометрический метод	1.00	–
5	494048.39	2273338.69	Картометрический метод	1.00	–
6	493981.71	2273505.73	Картометрический метод	1.00	–
7	493957.41	2273500.92	Картометрический метод	1.00	–
8	493737.21	2273695.29	Картометрический метод	1.00	–
9	493721.26	2273728.02	Иное описание	0.30	–
10	493708.34	2273729.50	Иное описание	0.30	–
11	493701.40	2273730.20	Иное описание	0.30	–
12	493694.43	2273730.91	Иное описание	0.30	–
13	493681.48	2273732.14	Иное описание	0.30	–
14	493670.43	2273633.28	Картометрический метод	1.00	–
15	493618.70	2273631.89	Картометрический метод	1.00	–
16	493581.39	2273496.54	Картометрический метод	1.00	–
17	493468.90	2273498.93	Картометрический метод	1.00	–
18	493393.69	2273437.09	Картометрический метод	1.00	–
19	493331.88	2273440.40	Картометрический метод	1.00	–
20	493331.92	2273289.58	Картометрический метод	1.00	–
21	493360.45	2273284.76	Картометрический метод	1.00	–
22	493377.29	2273287.07	Картометрический метод	1.00	–
23	493410.48	2273272.36	Картометрический метод	1.00	–
24	493427.37	2273242.15	Картометрический метод	1.00	–
25	493463.14	2273217.31	Картометрический метод	1.00	–
26	493477.65	2273183.92	Картометрический метод	1.00	–
27	493510.84	2273156.50	Картометрический метод	1.00	–
28	493409.68	2272729.80	Картометрический метод	1.00	–
29	493282.81	2272674.57	Картометрический метод	1.00	–
30	493226.91	2272406.65	Картометрический метод	1.00	–
31	493182.62	2272417.09	Картометрический метод	1.00	–
32	493232.60	2272656.69	Картометрический метод	1.00	–
33	493004.86	2272668.76	Картометрический метод	1.00	–
34	492899.62	2271934.75	Картометрический метод	1.00	–
35	493284.58	2271867.52	Иное описание	0.30	–
36	493330.90	2271977.97	Иное описание	0.30	–
37	493393.11	2272123.57	Иное описание	0.30	–
38	493399.81	2272125.34	Иное описание	0.30	–
39	493420.75	2272177.40	Иное описание	0.30	–
40	493439.52	2272238.85	Иное описание	0.30	–
41	493459.96	2272325.31	Иное описание	0.30	–
42	493471.29	2272322.95	Иное описание	0.30	–
43	493479.51	2272321.12	Иное описание	0.30	–
44	493487.64	2272319.56	Иное описание	7.00	–
45	493499.14	2272317.19	Иное описание	7.00	–
46	493564.19	2272289.83	Иное описание	7.00	–
47	493582.48	2272281.39	Иное описание	7.00	–
48	493609.09	2272271.08	Иное описание	7.00	–
49	493685.06	2272590.89	Иное описание	7.00	–
50	493725.39	2272580.57	Иное описание	7.00	–

51	493834.18	2272670.60	Иное описание	7.00	–
52	494034.87	2272910.70	Иное описание	7.00	–
53	494080.89	2273091.19	Картометрический метод	1.00	–
54	494950.17	2273210.42	Картометрический метод	1.00	–
1	494888.75	2274010.45	Картометрический метод	1.00	–

3. Сведения о характерных точках части (частей) границы объекта

Обозначение характерных точек части границы	Координаты, м		Метод определения координат характерной точки	Средняя квадратическая погрешность положения характерной точки (M <sub>i</sub> ), м	Описание обозначения точки на местности (при наличии)
	X	Y			
1	2	3	4	5	6
–	–	–	–	–	–



Текстовое описание местоположения границ объекта

Прохождение границы		Описание прохождения границы
от точки	до точки	
1	2	3
-	-	-





Масштаб 1:8000

Используемые условные знаки и обозначения:

- 1 Характерная точка границы объекта
- Граница объекта



(А.В. Арлаков) Дата 01.10.2020



# ОПИСАНИЕ МЕСТОПОЛОЖЕНИЯ ГРАНИЦ

Граница с. Ухтым

(наименование объекта, местоположение границ которого описано (далее - объект))

## Раздел 1

### Сведения об объекте

Сведения об объекте		
№ п/п	Характеристики объекта	Описание характеристик
1	2	3
1	Местоположение объекта	Кировская область, Богородский муниципальный округ
2	Площадь объекта +/- величина погрешности определения площади (Р+/- Дельта Р)	3736075 кв.м ± 27421 кв.м
3	Иные характеристики объекта	—

## Раздел 2

Сведения о местоположении границ объекта					
1. Система координат <u>МСК-43, зона 2 (04)</u>					
2. Сведения о характерных точках границ объекта					
Обозначение характерных точек границ	Координаты, м		Метод определения координат характерной точки	Средняя квадратическая погрешность положения характерной точки (M <sub>i</sub> ), м	Описание обозначения точки на местности (при наличии)
	X	Y			
1	2	3	4	5	6
Граница1(1)	–	–	–	–	–
1	510257.65	2277051.30	Иное описание	7.00	–
2	510198.69	2277038.68	Иное описание	7.00	–
3	509822.06	2277047.15	Картометрический метод	5.00	–
4	509809.90	2276789.60	Картометрический метод	5.00	–
5	509716.97	2276794.51	Картометрический метод	5.00	–
6	509716.97	2276592.93	Картометрический метод	5.00	–
7	509681.07	2276591.28	Картометрический метод	5.00	–
8	509684.31	2276524.52	Картометрический метод	5.00	–
9	509661.20	2276511.07	Картометрический метод	5.00	–
10	509607.77	2276492.15	Картометрический метод	5.00	–
11	509599.18	2276528.36	Картометрический метод	5.00	–
12	509542.30	2276516.33	Картометрический метод	5.00	–
13	509533.84	2276726.70	Картометрический метод	5.00	–
14	509342.55	2276718.22	Картометрический метод	5.00	–
15	509285.61	2276632.05	Картометрический метод	5.00	–
16	509263.09	2276461.36	Картометрический метод	5.00	–
17	508976.95	2276366.74	Картометрический метод	5.00	–
18	508911.64	2276418.02	Картометрический метод	5.00	–
19	508688.02	2277247.04	Картометрический метод	5.00	–
20	508732.60	2277620.56	Картометрический метод	5.00	–
21	508776.45	2277716.25	Картометрический метод	5.00	–
22	508351.20	2277920.31	Картометрический метод	5.00	–
23	508364.87	2277944.99	Картометрический метод	5.00	–
24	508295.53	2277983.32	Картометрический метод	5.00	–
25	508281.64	2277956.70	Картометрический метод	5.00	–
26	508251.03	2277973.58	Иное описание	7.00	–
27	508090.40	2277672.07	Иное описание	7.00	–
28	507887.53	2277627.83	Иное описание	7.00	–
29	507433.78	2277182.48	Иное описание	7.00	–
30	507347.49	2277098.80	Картометрический метод	5.00	–
31	507461.41	2276981.25	Картометрический метод	5.00	–
32	507442.13	2276888.57	Картометрический метод	5.00	–
33	507353.00	2276858.47	Картометрический метод	5.00	–
34	507311.33	2276880.47	Картометрический метод	5.00	–
35	507209.45	2276826.12	Иное описание	7.00	–
36	507304.25	2276699.68	Иное описание	7.00	–
37	507226.89	2276668.36	Иное описание	7.00	–
38	507320.85	2276567.92	Картометрический метод	5.00	–
39	507525.47	2276710.31	Картометрический метод	5.00	–
40	507710.81	2276867.42	Картометрический метод	5.00	–
41	507769.72	2276646.93	Картометрический метод	5.00	–
42	507957.82	2276476.77	Картометрический метод	5.00	–
43	508065.47	2276478.51	Картометрический метод	5.00	–
44	508204.98	2276448.35	Картометрический метод	5.00	–
45	507615.27	2275979.78	Картометрический метод	5.00	–
46	507684.35	2275881.50	Картометрический метод	5.00	–
47	507622.07	2275842.96	Картометрический метод	5.00	–
48	507592.30	2275807.95	Картометрический метод	5.00	–
49	507557.03	2275741.40	Картометрический метод	5.00	–

50	507458.26	2275106.69	Картометрический метод	5.00	—
51	507441.27	2274997.51	Картометрический метод	5.00	—
52	507438.64	2274889.83	Картометрический метод	5.00	—
53	507440.47	2274862.71	Картометрический метод	5.00	—
54	507528.87	2274864.25	Картометрический метод	5.00	—
55	507633.34	2275010.76	Картометрический метод	5.00	—
56	507653.74	2275074.12	Картометрический метод	5.00	—
57	507672.28	2275237.01	Картометрический метод	5.00	—
58	507754.81	2275605.12	Картометрический метод	5.00	—
59	507858.04	2275683.02	Картометрический метод	5.00	—
60	508203.80	2275476.93	Картометрический метод	5.00	—
61	508217.02	2275357.59	Иное описание	7.00	—
62	508275.50	2275343.20	Иное описание	7.00	—
63	508301.87	2275277.23	Иное описание	7.00	—
64	508413.49	2275264.47	Картометрический метод	5.00	—
65	508411.71	2275190.32	Картометрический метод	5.00	—
66	508490.99	2275193.71	Картометрический метод	5.00	—
67	509230.46	2275450.09	Картометрический метод	5.00	—
68	508974.26	2276219.31	Картометрический метод	5.00	—
69	509134.57	2276286.44	Картометрический метод	5.00	—
70	509191.33	2276138.11	Картометрический метод	5.00	—
71	509265.46	2276167.37	Картометрический метод	5.00	—
72	509310.17	2276044.91	Картометрический метод	5.00	—
73	509542.88	2276130.95	Картометрический метод	5.00	—
74	509601.60	2276303.34	Картометрический метод	5.00	—
75	509567.24	2276446.48	Картометрический метод	5.00	—
76	509640.49	2276467.98	Картометрический метод	5.00	—
77	509681.87	2276490.37	Картометрический метод	5.00	—
78	509737.04	2276528.26	Картометрический метод	5.00	—
79	509776.33	2276536.67	Картометрический метод	5.00	—
80	509776.33	2276372.30	Картометрический метод	5.00	—
81	509834.37	2276372.85	Иное описание	2.50	—
82	510026.07	2276383.55	Иное описание	2.50	—
83	510038.11	2276393.25	Иное описание	2.50	—
84	510079.27	2276410.31	Иное описание	2.50	—
85	510291.28	2276663.96	Иное описание	2.50	—
1	510257.65	2277051.30	Иное описание	7.00	—
Граница1(2)	—	—	—	—	—
86	506789.60	2276620.30	Иное описание	7.00	—
87	506707.57	2276734.11	Иное описание	7.00	—
88	506706.29	2276808.05	Иное описание	7.00	—
89	506623.42	2276935.55	Иное описание	7.00	—
90	506569.87	2276990.38	Иное описание	7.00	—
91	506346.15	2276859.16	Иное описание	7.00	—
92	506507.10	2276585.90	Картометрический метод	5.00	—
93	506597.70	2276559.25	Картометрический метод	5.00	—
94	506583.23	2276495.00	Картометрический метод	5.00	—
95	506631.84	2276504.26	Картометрический метод	5.00	—
96	506646.31	2276485.16	Картометрический метод	5.00	—
86	506789.60	2276620.30	Иное описание	7.00	—

### 3. Сведения о характерных точках части (частей) границы объекта

Обозначение характерных точек части границы	Координаты, м		Метод определения координат характерной точки	Средняя квадратическая погрешность положения характерной точки ( $M_i$ ), м	Описание обозначения точки на местности (при наличии)
	X	Y			
1	2	3	4	5	6
—	—	—	—	—	—



Текстовое описание местоположения границ объекта

Прохождение границы		Описание прохождения границы
от точки	до точки	
1	2	3
-	-	-





Масштаб 1:12000

Используемые условные знаки и обозначения:

• 1 Характерная точка границы объекта

— Граница объекта



(А.В. Арлаков) Дата 01.10.2020



# ОПИСАНИЕ МЕСТОПОЛОЖЕНИЯ ГРАНИЦ

Граница с. Хороши

(наименование объекта, местоположение границ которого описано (далее - объект))

## Раздел 1

### Сведения об объекте

Сведения об объекте		
№ п/п	Характеристики объекта	Описание характеристик
1	2	3
1	Местоположение объекта	Кировская область, Богородский муниципальный округ
2	Площадь объекта +/- величина погрешности определения площади (Р+/- Дельта Р)	1831864 кв.м ± 2844 кв.м
3	Иные характеристики объекта	—

## Раздел 2

Сведения о местоположении границ объекта					
1. Система координат <u>МСК-43, зона 2 (04)</u>					
2. Сведения о характерных точках границ объекта					
Обозначение характерных точек границ	Координаты, м		Метод определения координат характерной точки	Средняя квадратическая погрешность положения характерной точки (M <sub>i</sub> ), м	Описание обозначения точки на местности (при наличии)
	X	Y			
1	2	3	4	5	6
Граница1(1)	–	–	–	–	–
1	491665.57	2253303.99	Картометрический метод	1.00	–
2	491413.43	2253361.40	Картометрический метод	1.00	–
3	491281.89	2253263.52	Иное описание	0.10	–
4	491278.98	2253261.99	Иное описание	0.10	–
5	491260.87	2253246.98	Иное описание	0.10	–
6	491258.64	2253244.46	Иное описание	0.10	–
7	491220.43	2253207.49	Картометрический метод	1.00	–
8	491261.93	2253167.37	Картометрический метод	1.00	–
9	491237.72	2253032.13	Картометрический метод	1.00	–
10	491170.97	2252861.62	Картометрический метод	1.00	–
11	491148.14	2252866.11	Картометрический метод	1.00	–
12	491079.65	2252630.57	Картометрический метод	1.00	–
13	491145.03	2252617.77	Картометрический метод	1.00	–
14	491133.96	2252551.01	Картометрический метод	1.00	–
15	491120.30	2252362.86	Картометрический метод	1.00	–
16	491205.07	2252352.70	Иное описание	0.10	–
17	491234.67	2252347.75	Иное описание	0.10	–
18	491381.21	2252320.83	Картометрический метод	1.00	–
19	491486.91	2252384.65	Картометрический метод	1.00	–
20	491565.09	2252490.80	Картометрический метод	1.00	–
21	491695.04	2253055.87	Картометрический метод	1.00	–
22	491614.90	2253081.10	Картометрический метод	1.00	–
1	491665.57	2253303.99	Картометрический метод	1.00	–
Граница1(2)	–	–	–	–	–
23	491332.26	2254715.03	Картометрический метод	1.00	–
24	491267.15	2254718.24	Картометрический метод	1.00	–
25	491095.90	2254861.77	Картометрический метод	1.00	–
26	491020.07	2254791.80	Иное описание	0.10	–
27	490987.66	2254756.07	Иное описание	0.10	–
28	490978.87	2254744.25	Иное описание	0.10	–
29	490875.06	2254845.51	Картометрический метод	1.00	–
30	490896.15	2254868.86	Картометрический метод	1.00	–
31	490853.27	2254907.43	Картометрический метод	1.00	–
32	490832.69	2254884.25	Картометрический метод	1.00	–
33	490717.84	2254978.12	Картометрический метод	1.00	–
34	490739.65	2255014.62	Картометрический метод	1.00	–
35	490606.24	2255092.49	Картометрический метод	1.00	–
36	490457.23	2255031.77	Картометрический метод	1.00	–
37	490410.92	2254986.44	Иное описание	0.10	–
38	490393.16	2254980.42	Иное описание	0.10	–
39	490389.88	2254979.79	Иное описание	0.10	–
40	490382.03	2254978.31	Иное описание	0.10	–
41	490143.16	2254913.44	Картометрический метод	1.00	–
42	490228.28	2254604.34	Картометрический метод	1.00	–
43	490158.09	2254578.53	Картометрический метод	1.00	–
44	490132.27	2254496.05	Картометрический метод	1.00	–
45	490134.78	2254377.85	Картометрический метод	1.00	–
46	490270.35	2254152.45	Картометрический метод	1.00	–
47	490361.43	2253874.81	Картометрический метод	1.00	–

48	489934.44	2253501.31	Картометрический метод	1.00	–
49	490124.19	2253295.58	Картометрический метод	1.00	–
50	490271.95	2253343.51	Картометрический метод	1.00	–
51	490328.63	2253280.69	Картометрический метод	1.00	–
52	490470.21	2253385.26	Картометрический метод	1.00	–
53	490702.87	2253614.13	Картометрический метод	1.00	–
54	490893.04	2253736.29	Картометрический метод	1.00	–
55	490939.91	2253678.82	Иное описание	0.10	–
56	490942.44	2253681.09	Иное описание	0.10	–
57	490945.71	2253684.04	Иное описание	0.10	–
58	490953.38	2253690.94	Иное описание	0.10	–
59	490963.04	2253697.92	Иное описание	0.10	–
60	491050.93	2253759.11	Картометрический метод	1.00	–
61	490967.43	2253886.57	Картометрический метод	1.00	–
62	490929.26	2254018.35	Картометрический метод	1.00	–
63	491308.67	2254218.15	Картометрический метод	1.00	–
23	491332.26	2254715.03	Картометрический метод	1.00	–

3. Сведения о характерных точках части (частей) границы объекта

Обозначение характерных точек части границы	Координаты, м		Метод определения координат характерной точки	Средняя квадратическая погрешность положения характерной точки (M <sub>i</sub> ), м	Описание обозначения точки на местности (при наличии)
	X	Y			
1	2	3	4	5	6
–	–	–	–	–	–



Текстовое описание местоположения границ объекта

Прохождение границы		Описание прохождения границы
от точки	до точки	
1	2	3
-	-	-



Масштаб 1:11000

Используемые условные знаки и обозначения:

• 1 Характерная точка границы объекта

— Граница объекта



(А.В. Арлаков) Дата 01.10.2020

# ОПИСАНИЕ МЕСТОПОЛОЖЕНИЯ ГРАНИЦ

Граница х. Привольный

(наименование объекта, местоположение границ которого описано (далее - объект))

## Раздел 1

### Сведения об объекте

Сведения об объекте		
№ п/п	Характеристики объекта	Описание характеристик
1	2	3
1	Местоположение объекта	Кировская область, Богородский муниципальный округ
2	Площадь объекта +/- величина погрешности определения площади (Р+/- Дельта Р)	106015 кв.м ± 651 кв.м
3	Иные характеристики объекта	—

## Раздел 2

Сведения о местоположении границ объекта					
1. Система координат <u>МСК-43, зона 2 (04)</u>					
2. Сведения о характерных точках границ объекта					
Обозначение характерных точек границ	Координаты, м		Метод определения координат характерной точки	Средняя квадратическая погрешность положения характерной точки ( $M_i$ ), м	Описание обозначения точки на местности (при наличии)
	X	Y			
1	2	3	4	5	6
1	499305.61	2264841.39	Картометрический метод	1.00	–
2	498947.02	2265170.16	Картометрический метод	1.00	–
3	498837.20	2265029.00	Картометрический метод	1.00	–
4	498877.00	2264902.80	Картометрический метод	1.00	–
5	499086.93	2264700.00	Картометрический метод	1.00	–
6	499135.94	2264765.98	Картометрический метод	1.00	–
7	499209.98	2264779.29	Картометрический метод	1.00	–
8	499270.35	2264778.72	Картометрический метод	1.00	–
1	499305.61	2264841.39	Картометрический метод	1.00	–
3. Сведения о характерных точках части (частей) границы объекта					
Обозначение характерных точек части границы	Координаты, м		Метод определения координат характерной точки	Средняя квадратическая погрешность положения характерной точки ( $M_i$ ), м	Описание обозначения точки на местности (при наличии)
	X	Y			
1	2	3	4	5	6
–	–	–	–	–	–

Текстовое описание местоположения границ объекта

Прохождение границы		Описание прохождения границы
от точки	до точки	
1	2	3
-	-	-



План границ объекта



Масштаб 1:4000

Используемые условные знаки и обозначения:

● 1 Характерная точка границы объекта

— Граница объекта



(А.В. Арлаков) Дата 01.10.2020